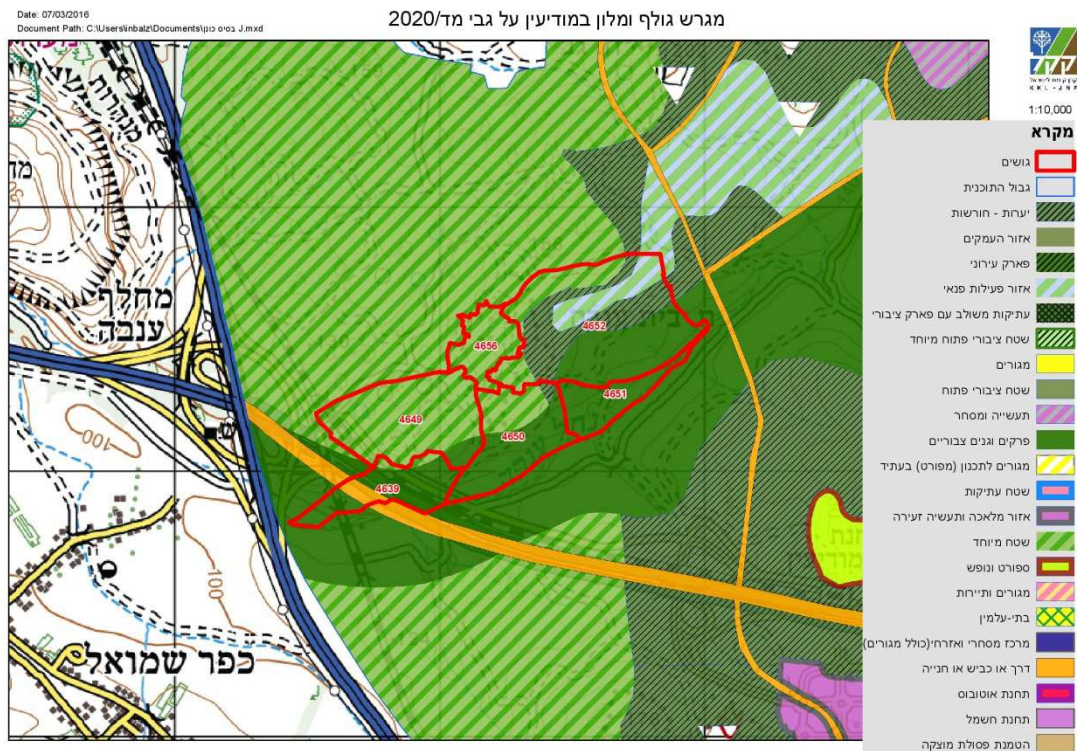


נייר עמדה על פרויקט תיירותי כולל מגרש גולף במודיעין-אזור רגב וחרובה

מודיעין בנויה בלב רצף של שטחים פתוחים, המהווים חלק ממכלול המסדרון האקולוגי הארצי. שטחים פתוחים אלה מהווים את אחד המאפיינים הסביבתיים הייחודיים והאיכותיים של העיר. הללו, הופכים את העיר למוקד עלייה לרגל של מטיילים רבים ממרכז הארץ, לפעילות תיירות פנים ענפה ולמוקד משיכה למגורים בעיר.

גבעת חרובה הינה חלק מהמסדרון האקולוגי הארצי, אשר לו חשיבות אקולוגית מכרעת. בנייה על שטחים פתוחים ערכיים אלו תפגע קשות במגוון הביולוגי בארץ ובאזור מודיעין בפרט. לבניית מגרש גולף על גבעה זו יהיו השלכות סביבתיות רבות. במידה והעיר מעוניינת להקים מתקן ספורט שכזה ישנן חלופות ראויות אשר עשויות לתרום לעיר מבלי לפגוע בשטחים הפתוחים החשובים סביבה. התוכנית ממוקמת במדרונות הדרום מזרחיים של חרבת רגב ועד נחל ענבה.



בשנים האחרונות מתעצבת ההבנה כי הדרך המרכזית לשימור מגוון ביולוגי היא על ידי שימור רצפים של שטחים פתוחים. לפיכך הוציאה רשות הטבע והגנים בשנת 2000 מסמך שממפה את הרצפים הקיימים של שטחים פתוחים בארץ. בהתאם לכך המסמך מציע מערכת של מסדרונות אקולוגיים שמטרתם לתמוך בשמירת המגוון הביולוגי בישראל.¹ המטרה לשמה מוצעים

¹ שקדי ושדות, 2000, מסדרונות אקולוגיים בשטחים הפתוחים: כלי לשמירת טבע, רשות הטבע והגנים.

מסדרונות אלו הינה לשמור על הפוטנציאל של מעבר פרטים בין שטחים טבעיים מוגנים (שמורות טבע וגנים לאומיים).

בימים אלו נמצאת העיר מודיעין בתהליך של עדכון תכנית המתאר. זה הזמן להסתכל על המצב הקיים, לעשות תהליך של חשיבה מחודשת, להפיק לקחים ולתכנן את השלב הבא בראיה לטווח הארוך, תוך ניצול עתודות הקרקע ושימור נכסי הטבע והמורשת בעיר, למען התושבים ולמען הדורות הבאים. העירייה מקדמת בימים אלו תוכנית מתאר חדשה אשר תקבע כיצד תראה העיר בעשרות השנים הקרובות, לרבות השטחים הפתוחים סביבה. אנו קוראים לעירייה לשמר את גבעות רגב וחרובה בתכנית החדשה כשטחים פתוחים טבעיים לרווחת ציבור התושבים ולמען אופיה של העיר. שימוש במשאב הקרקע המצוי במשורה במרכז הארץ ואיננו מתחדש, צריך להיות מושכל ובחשיבה לטווח ארוך

