

עירוניות מקיימת וחשיבותה לשמירה על השטחים הפתוחים

קהילת מודיעין החברה להגנת הטבע



החברה להגנת הטבע תעודת זהות:

החברה להגנת הטבע הינה העמותה הציבורית סביבתית הגדולה והוותיקה בישראל.

החלה"ט מובילה יחד עם הציבור ולמענו, את שמירת משאבי הטבע, הנוף, והסביבה בישראל, בהווה ולמען העתיד.

יעדיה של החלה"ט:

*חיזוק הקשר והזיקה לארץ ולנופיה וחינוך למודעות עשייה והשפעה.

*שמירת השטחים הפתוחים וחיזוק הערים.

*בנית עוצמה ציבורית לשמירת דמות הארץ.



קהילות עירוניות בחברה להגנת הטבע:

החלה"ט מפעילה 5 קהילות עירוניות: ת"א, ירושלים, חיפה, ב"ש ומודיעין.

יעוד היחידות העירוניות:

- **קידום חזון** החברה להגנת הטבע
- **הגנה וחינוך** לשמירה על ערכי **טבע** ונוף, **שטחים פתוחים ואיכות סביבה**.
- יצירת **מודעות ציבורית, הזדהות, תמיכה** בנושאי שמירת טבע ואיכות הסביבה בעיר ומחוצה לה.
- עידוד **עשייה פעילה** בנושאים אלו.
- יצירת והקמת **שותפויות** עם הציבור, הרשות המקומית ומקבלי החלטות לקידום סדר יום זה.



צוות קהילת מודיעין



- חינוך פורמאלי
- חינוך בלתי פורמאלי
- קהילה
- תכנון



מה בין עיר למגוון ביולוגי/שטחים פתוחים/אקולוגיה וכו'?



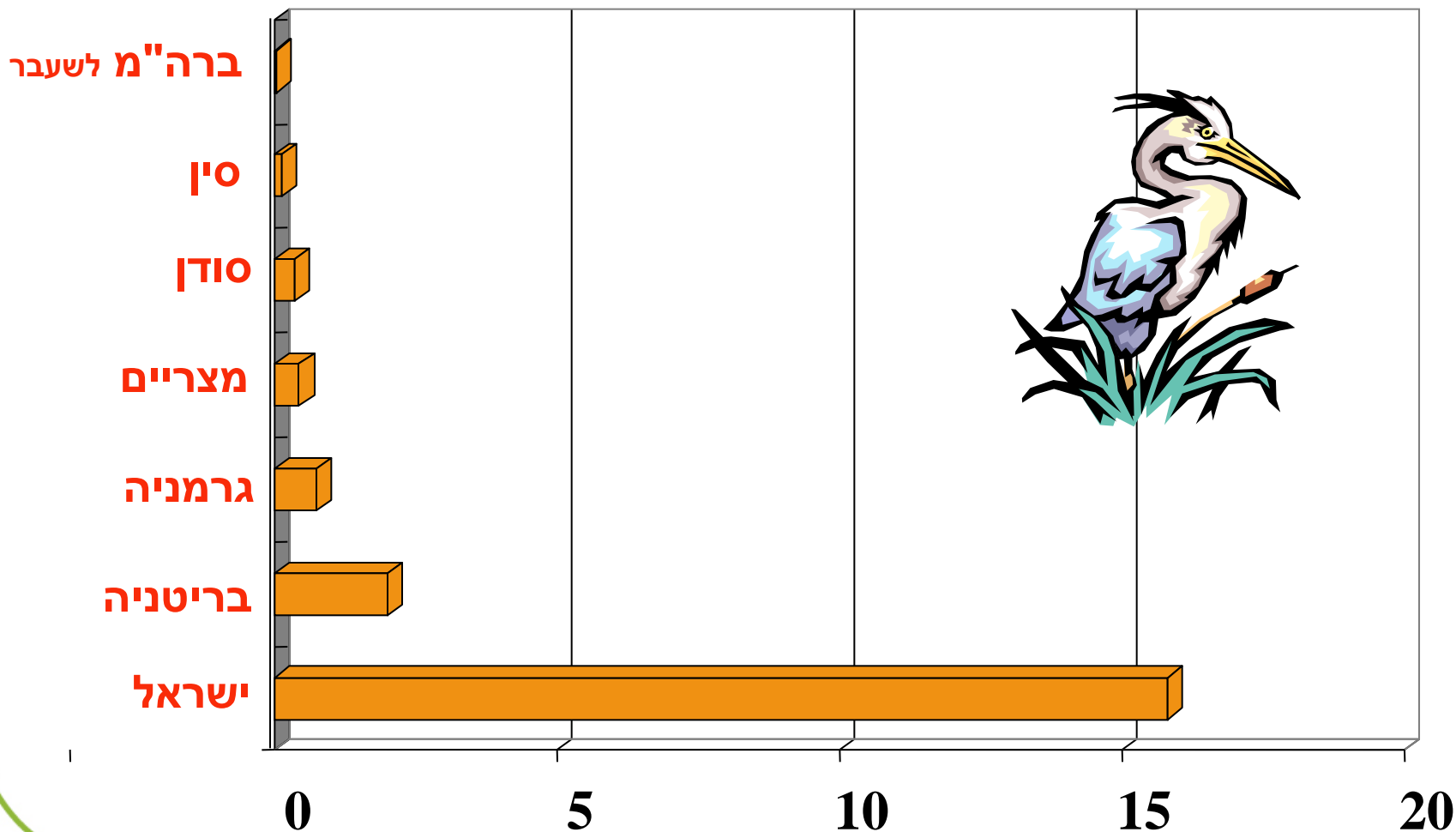


ייחודה של הארץ:

- מפגש בין אזורים אקלימיים
- צומת בין יבשות
- מגוון עצום של בתי גידול



מגוון מינים - צפיפות מיני ציפורים (מספר מינים לקילומטר)

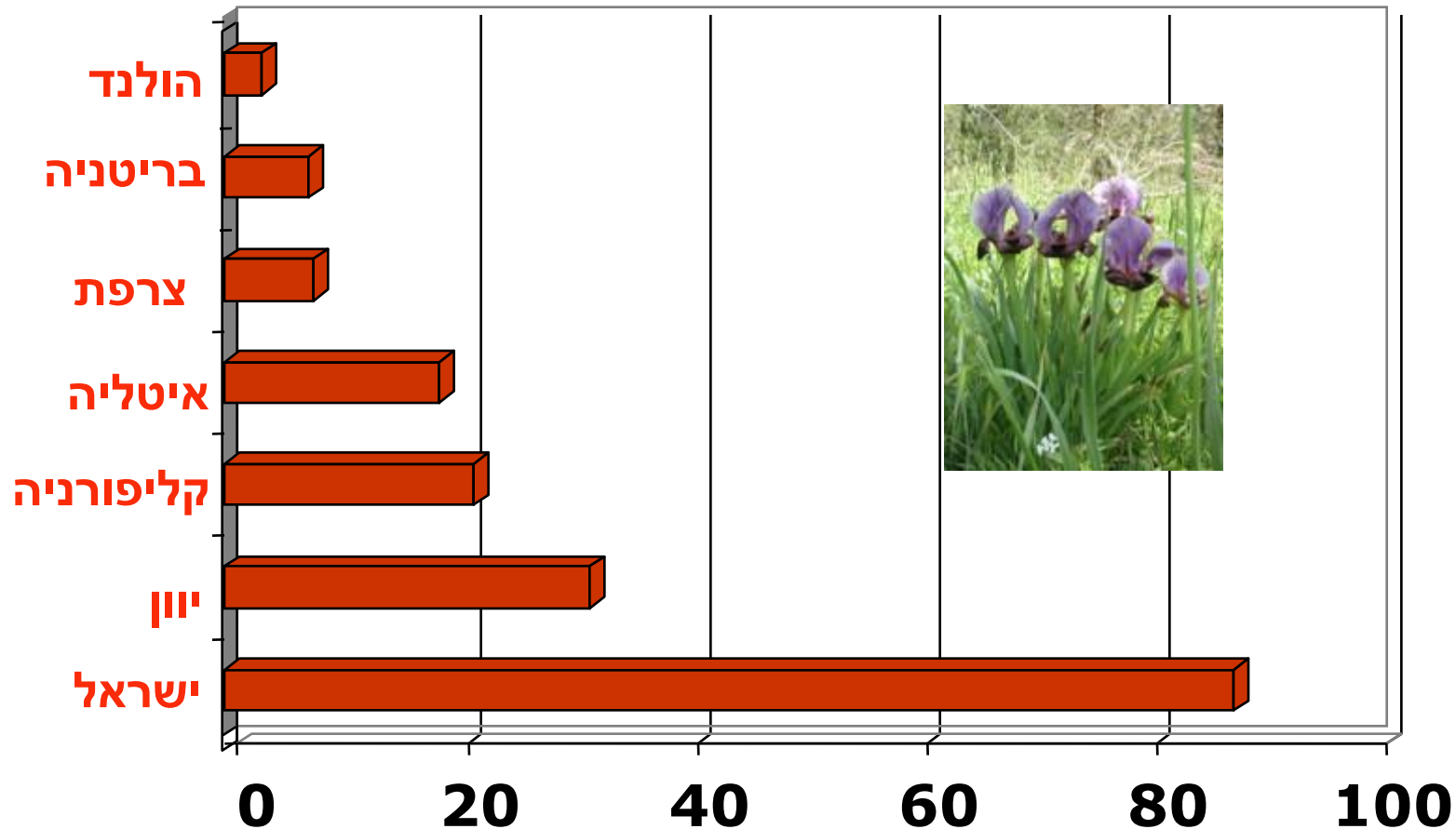


מקור הנתונים: דש"א



מגוון ביולוגי - צפיפות מיני צומח

(מספר מינים לקילומטר)

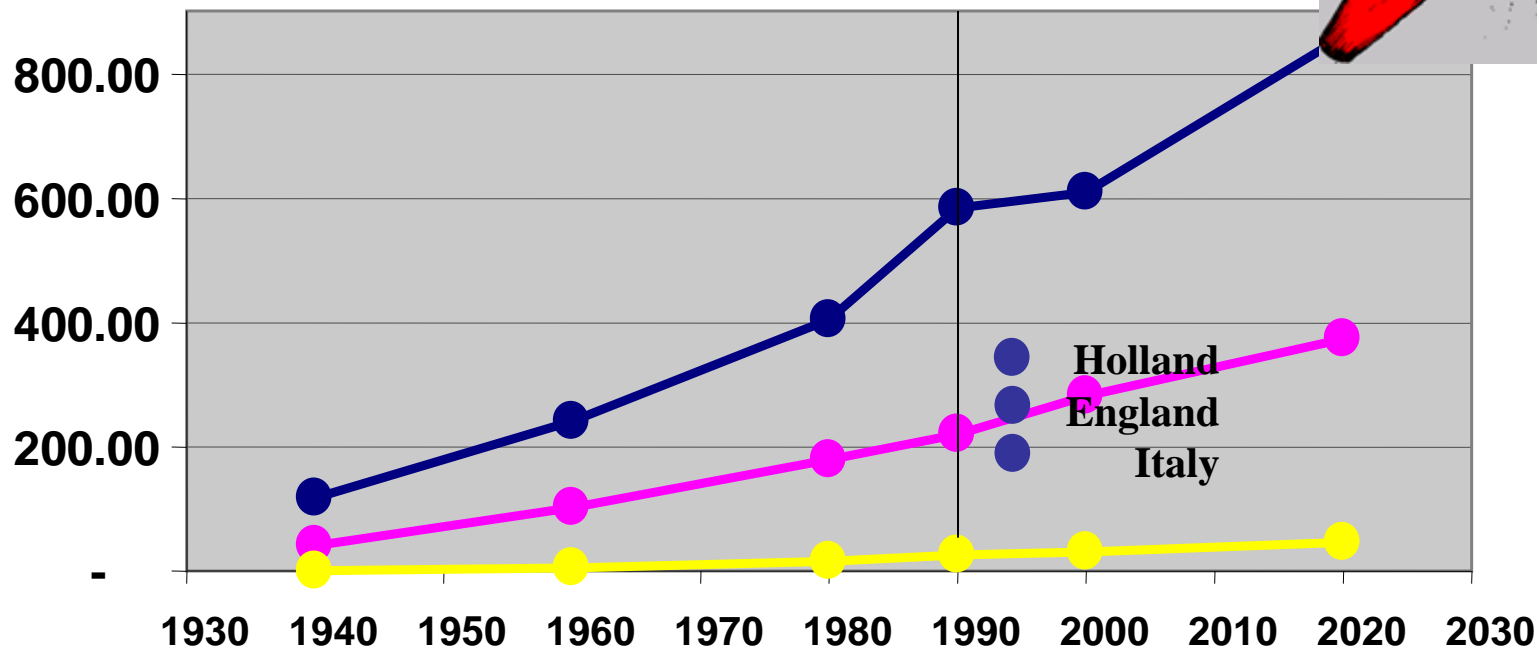


הקונפליקט בין צרכי השימור לצרכי הפיתוח

הרס וקיטוע של בתי גידול
הוא הגורם מספר אחד בעולם
בפגיעה ואבדן של מגוון ביולוגי



צפיפות האוכלוסייה בישראל בשנים 1940 - 2020



- North of Beer Sheva
- Average
- South of Beer Sheva

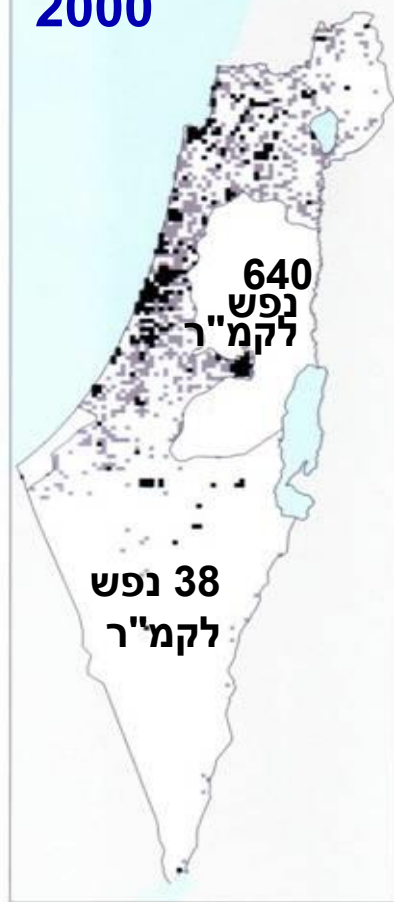


הצפיפות המרחבית

1948



2000



2020



השטח הבנוי
גדל פי 17
ב-52 שנה,

וצפוי לגדול
עד 2020
פי 2.2
מהקיים:

מ-240 מיליון
מ"ר ל-525
מיליון מ"ר!!!



צרכי הפיתוח

מתן מענה להיקפי הבנייה החזויים, הנגזרים מעלייה בהיקף האוכלוסייה ומעלייה ברמת החיים



חשיבות השמירה על השטחים הפתוחים:

שימור המגוון הביולוגי

קיום בתי גידול ומערכות אקולוגיות

מרחבי החדרה לתת הקרקע ומי התהום

שימור המגוון הנופי

אספקת חמצן וספיגת רעש, מזהמים ואבק



ללא שטחי טבע וחקלאות פתוחים אין סיכוי לקיים אוכלוסיות יציבות של חיות בר!



פנאי ונופש בחיק הטבע - מרחבים קרוב לבית מצרך ציבורי שחשיבותו עולה כל שנה

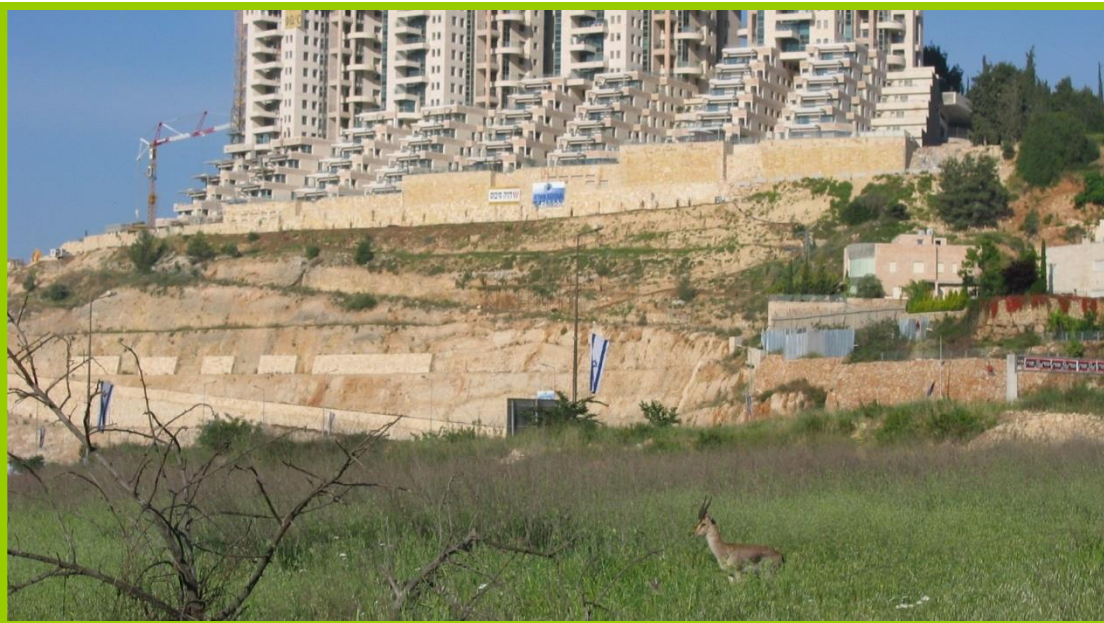


קונפליקטים בין פתוח לפיתוח

- טבע בשולי מערכת עירונית הוא בעל פוטנציאל גדול להיזק מהשפעות שליליות של קרבה לאדם- "אפקט השוליים"

- יש חשיבות לניהול נכון של קו התפר כדי לצמצם את השפעת הפגיעה.

- לבחון מגמות תכנון עתידיות



מדיניות תכנון כמכתיבה איזון בין פיתוח לשימור



מדיניות הפיתוח בימי ראשית ההתיישבות

שטחים פתוחים כסממן לנחשלות ושממה

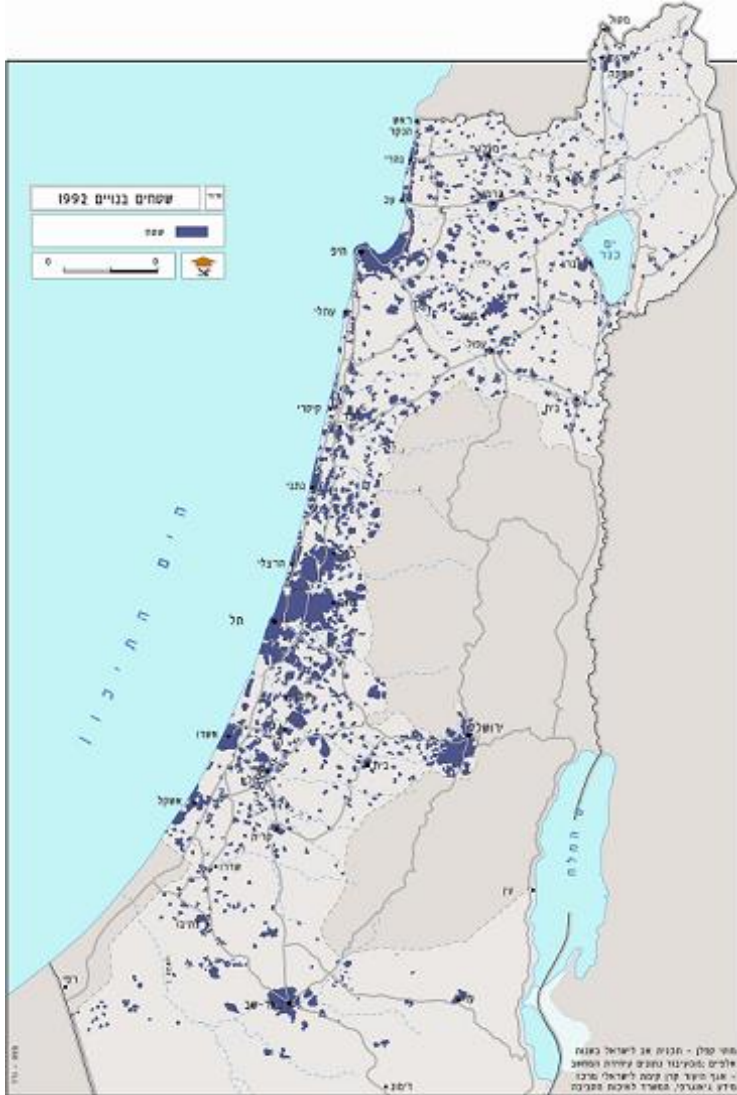
"נלבישך שלמת בטון ומלט.. המדבר אנו דרך בו
נחצבה.. הביצות אנחנו נייבשן..." (נתן אלתרמן)

תפיסת הפיתוח: כיבוש השממה, פיזור אוכלוסייה,
שטח חשוף כאויב.



תוצאות מדיניות פיזור האוכלוסייה וכיבוש השממה:

יישובים רבים פזורים במרחב
הצפוני של מדינת ישראל



תחילת ההתפכחות

השטח הפתוח הולך ואוזל.

המחסור בשטחים פתוחים עומד ביסוד חלק גדול
מהבעיות הסביבתיות בישראל.

אם יתקיים תרחיש "עסקים כרגיל" – פיתוח על פי
כוחות השוק – משאבי הטבע והנוף הפתוח, בעיקר
במרכז הארץ – יקרסו.

מאפייניה הייחודיים של ישראל מחייבים אותנו לאמץ
מדיניות פיתוח מושכלת ומכוונת.



העקרונות המנחים את התכנון הלאומי

ישראל 2020, תמ"א 35, תכניות מחוזיות

הכוונת עיקר הפיתוח למרחבים מעויירים, תוך הותרת מרחבי ביניים פתוחים וחייצים ירוקים.

התכנסות אל השטח הבנוי: הימנעות מפיתוח שאינו צמוד דופן, הרווית מרקמים בנויים.

יצירת איכות חיים עירונית גבוהה.

התבססות על מערכות הסעת המונים.

הרחקת הפיתוח מאזורים בעלי רגישות סביבתית גבוהה.

כל אלו הם ביטוי לגישה של פיתוח בר קיימא של משאב הקרקע





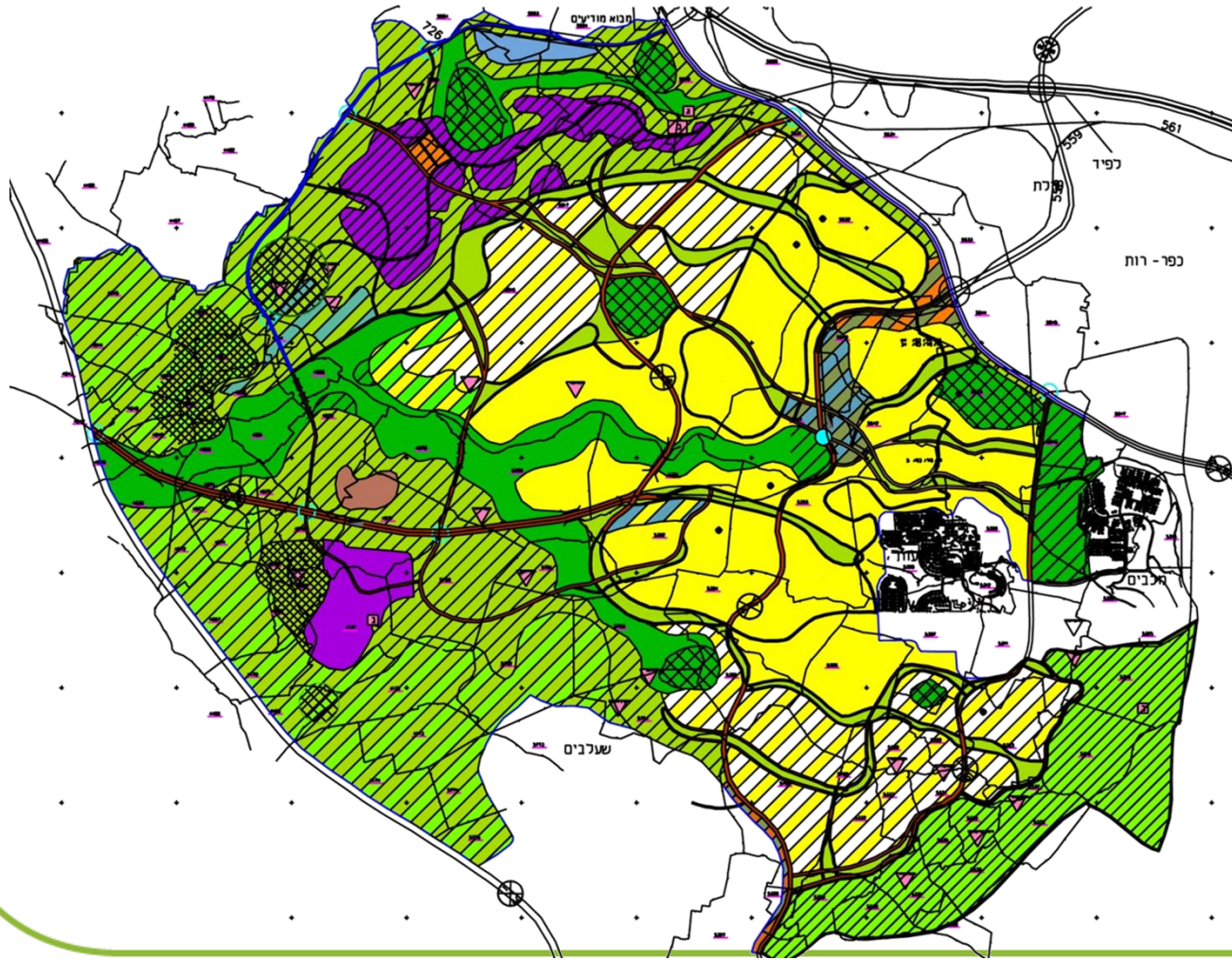
מרחבים עירוניים ברורים ומוגדרים, וביניהם שטחים
פתוחים רצופים, שטחי חיץ, חקלאות, טבע, נוף
ומורשת.

הבחנה ברורה בין פתוח לפיתוח



החברה להגנת הטבע
קהילת מודיעין

סוגיות בפיתוח מודיעין



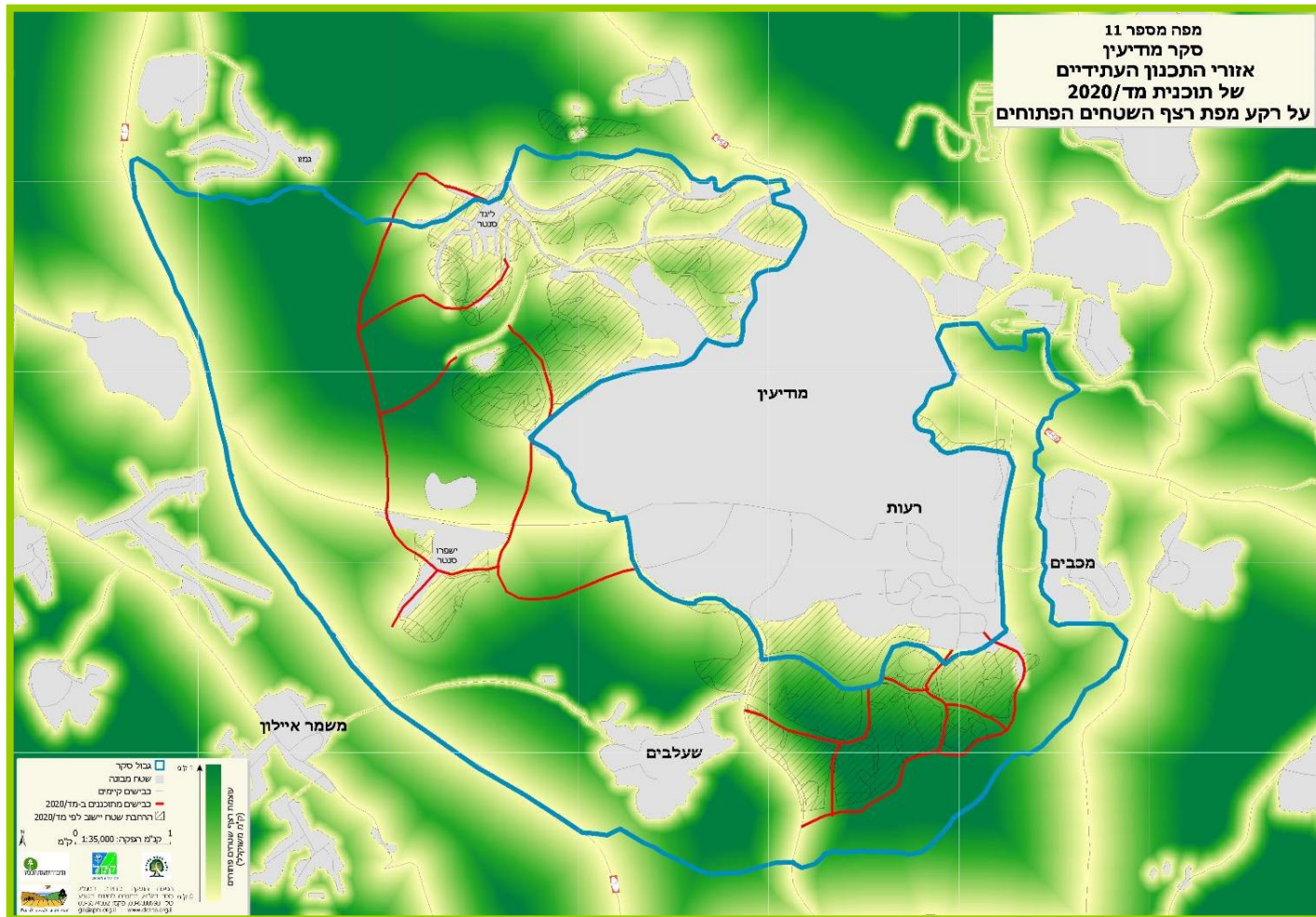
הגבעות הדרומיות והמשך פיתוח מודיעין



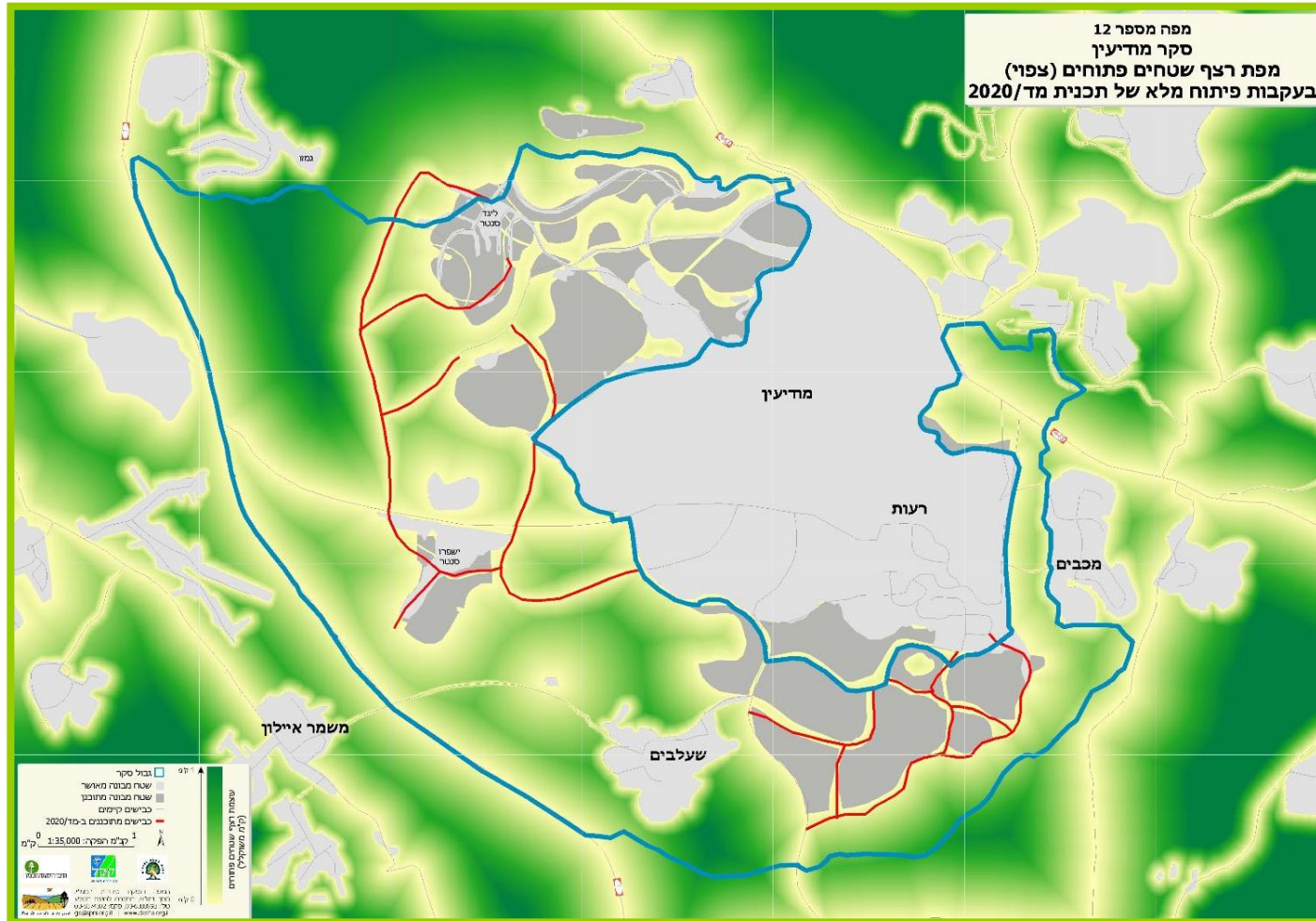
הגבעות הינן שטחים פתוחים רצופים מדרום למודיעין שופעים באתרי מורשת ובעלי חשיבות רבה מבחינה נופית ואקולוגית. שטחים אלה נכללים בעתודות הקרקע לפיתוח העיר בשלב ב'. בשנת 2007 נערך סקר ערכי טבע ונוף בשיתוף מכון דש"א, החברה להגנת הטבע, רשות הטבע והגנים וקק"ל ובעקבותיו דיון בנושא המשך פיתוח העיר.



סקר סובב מודיעין- רצף שטחים פתוחים



סקר סובב מודיעין- רצף שטחים פתוחים עתידי





זחילת מודיעין / קהילת מודיעין

הצורך בבחינה מחודשת של שלב ב'

יותר מ 20 שנים עברו מאז תוכנה העיר :

- החלשת ערים קיימות באזור (רמלה, ירושלים)
- ערים מרכזיות במחוז התפתחו בקצב מואץ מהצפוי (ראשל"צ, נתניה)
- התמעטות שטחים פתוחים במחוז, סלילת גדר ההפרדה – חיץ אקולוגי.
- מדיניות תמ"א 35 לקידום תוכניות "ירוקות" כמו תוכנית אב נחל איילון.
- 2003 - אימוץ מדיניות פיתוח בר קיימא ע"י הממשלה.



החלטת המועצה הארצית

o יש לאפשר את המשך פיתוחה של מודיעין בשלב זה עד ליעד של 120000 תושבים.

o אם יוחלט להרחיב את העיר מעבר לכך, יתוכננו יח"ד בצפיפויות שעולות על 14 יח"ד לדונם.

o הגדלת צפיפויות גם בשכונות שטרם אושרו.

o סיעדי אוכלוסיה יבחנו במסגרת עדכון ומעקב על תמ"א 35.





7 יח דיור לדונם גטו
3 יח דיור לדונם ברזטו

מודיעין



12 יח דיור לדונם גטו
8 יח דיור לדונם ברזטו

כפר סבא



11 יח דיור לדונם גטו
8 יח דיור לדונם ברזטו

רעננה

שלב ב' – מעבר מ"עיר - פרבר" לעיר

עיר שאינה מתפרשת - עיר יעילה ואיכותית לתושב ולסביבה:

סייעול בתכנון תשתיות

סתחבורה ציבורית יעילה

ס סף כניסה לשירותים עירוניים נגישים (בריאות, תרבות,
בילוי)

סחניות תת- קרקעיות לניצול יעיל של הקרקע

סשימור שטחים פתוחים איכותיים בתוך העיר ובסמוך לה.



יתרונות הבניה הרוויה

○ אפשרות לפיתוח מערכת תחבורה נגישה, נוחה, תכופה וזולה, תוך צמצום בהיקפי הנסיעה

○ ספיתוח עיר מבוססת תחבורה ציבורית (פחות זיהום אוויר, פחות תאונות, משרת גם צעירים וקשישים)

○ נמנע בזבוז משאבים בשל יצירת תשתיות חדשות



יתרונות הבנייה הרוויה

○ כלי המאפשר שיפור
ושיקום מרקמים
חלשים בעיר

○ מגוון איכותי של
משאבים והזדמנויות
בתחומי הדיור,
השירותים והתעסוקה

○ קיום שירותים רבים
במרחק הליכה



בניה רוויה המציעה איכות חיים

פיתוח שטחים פתוחים שכונתיים איכותיים, צריך להיעשות בד
בבד עם הרווית המרקם העירוני

סוגי השטחים הפתוחים:

○ גני כיס

○ גנים שכונתיים

○ פארקים עירוניים

○ כיכרות ושדרות

○ שטחי טבע עירוני



טבע עירוני

שטחי טבע לא מעובדים
בתחום העיר שמעשירים את
המגוון הביולוגי בעיר,
ומשמשים לצרכי פנאי ונופש,
טיול וחינוך הדור הצעיר.



גבעת שר



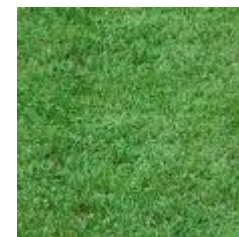
גבעת התיתורה

יתרונות הטבע העירוני

עלויות אחזקה נמוכות



חסכון במים



חינוך לערכי שמירת טבע ואהבת הארץ



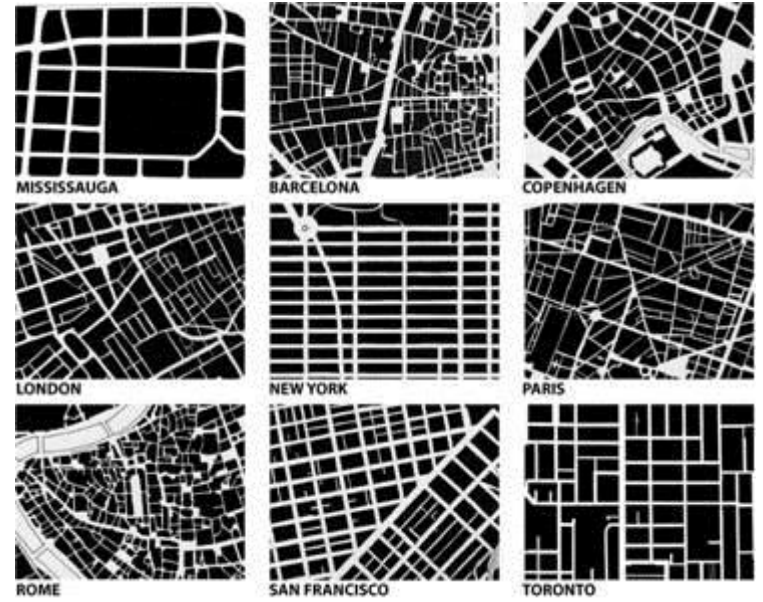
העשרת המגוון הביולוגי



איכות חיים



בניה רוויה



=

=

שטחים פתוחים

=



תיתורה

סגבעת התיתורה משמשת כיום כאתר טבע מרכזי במודיעין

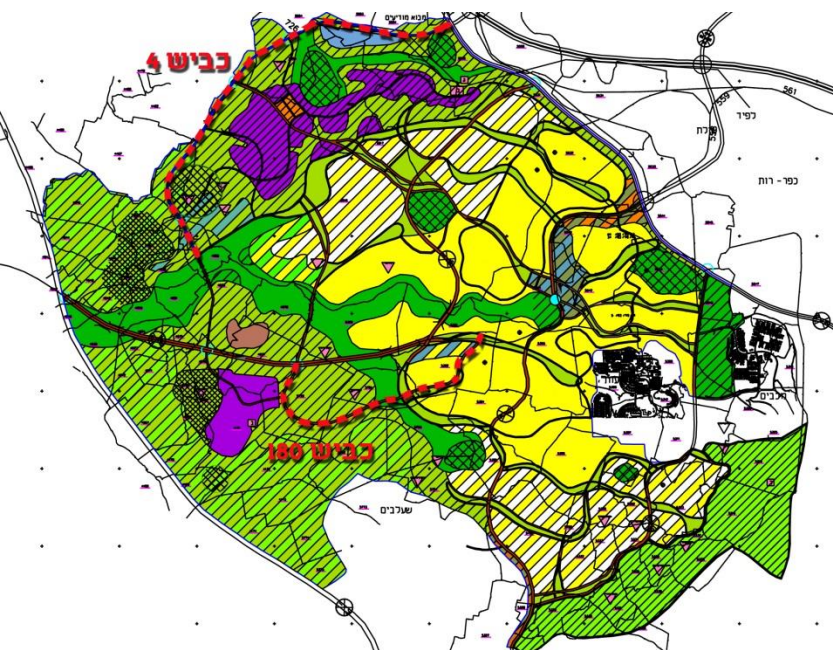
סהגבעה מאוימת בתוכנית בנייה של 750 יח"ד

ס בפברואר האחרון הגישה עיריית מודיעין לוועדה המחוזית תוכנית שהוכנה ע"י החברה להגנת הטבע, שמציעה לשמר את התיתורה כאתר טבע.

סהוחלט כי התוכנית תידון בשנית לאחר הפקדת תוכניות ל N ו P בהם יופנמו היחידות שהושמטו מהתיתורה



כבישים ותשתיות

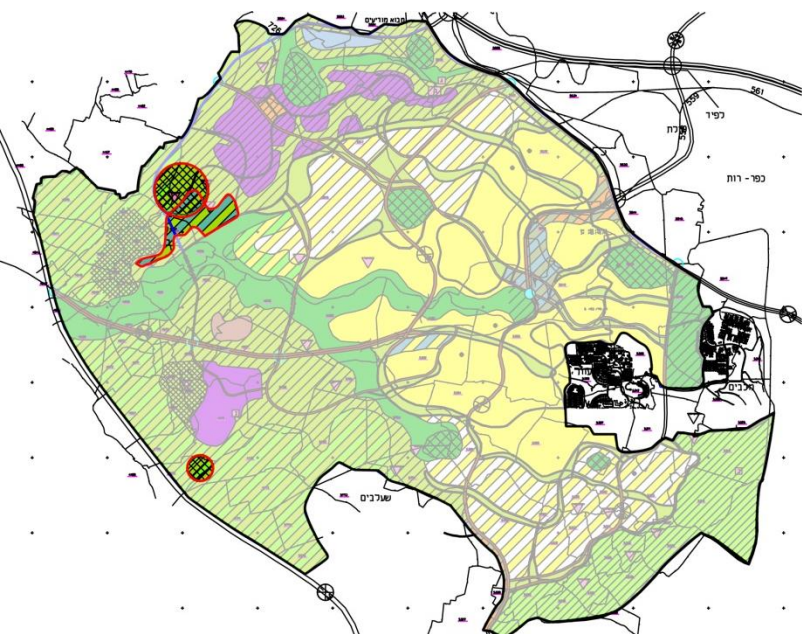


כביש 4 - תוואי הכביש המוצע
עתיד להביא להרס וקיטוע של
שטחים פתוחים ערכיים
חלקו הדרומי של הכביש בביצוע,
נחיצותו של החלק הצפוני אינה
ברורה, ויש לבחון מחדש את
הצורך בסלילתו.

כביש 180 - נועד לחבר את כביש 3
עם כביש 200 העתידי, עתיד לייצר
קיטוע בתחום המסדרון האקולוגי.



מתחמי תיירות ייעודיים במודיעין



- תוכנית האב של מודיעין, מייעדת מספר אזורים לפיתוח מוקדי תיירות- באזור חרבת רגב וחרובה וחרבת כפר טוב.

- אלו אזורים בעלי ערכי נוף ומורשת ייחודיים.

- השימושים אותם מתירה התוכנית במוקדים אלו הם מלונאות, מסעדות, אולמות כנסים ואירועים, מתקני שעשועים וקאנטרי קלאב.



מתחמי תיירות ייעודיים במודיעין



o תוכנית האב של מודיעין, מציעה לפתח מוקדי תיירות אינטנסיביים דווקא בשטחים הפתוחים הרגישים ביותר..

o מודיעין הינה העיר בעלת היצע השטחים הפתוחים הנרחב האיכותי והמגוון ביותר במרכז הארץ ועל כן בעלת פוטנציאל גבוה לטיילות

o הפתרון פיתוח תיירות אקולוגית



תיירות אקולוגית

◦ הגדרה: "ביקור או סיור המבוצעים באופן אחראי לסביבה, באזורים טבעיים, תוך הפחתת השפעות המבקר, ושיתוף ומעורבות הקהילה המקומית, לשם הבטחת המשך קיום המשאב עליו מתבסס הפוטנציאל התיירותי"

◦ ענף התיירות האקולוגית מתפתח בעולם בקצב צמיחה של 20-30% בשנה.



תיירות אקולוגית במודיעין

סשביל ישראל, עובר בשטחים הפתוחים שממערב לעיר.

סיער בן שמן מושכים כמוקד לרוכבי אופניים ולנופש ופיקניק משפחתי.

סלאירועים שנתיים אותם מקיימת החברה להגנת הטבע באזור הגבעות הדרומיות מגיעים אלפי משפחות מדי שנה.

סאתרי הארכיאולוגיה והמורשת הרבים הפזורים סביב העיר כבסיס לפיתוח תיירותי.



תיירות במודיעין עמדת החברה להגנת הטבע

ספוטנציאל התיירות של מודיעין נעוץ בעיקר בהיצע השטחים הפתוחים הנרחבים המקיפים את העיר, מערכי המורשת והארכיאולוגיה.

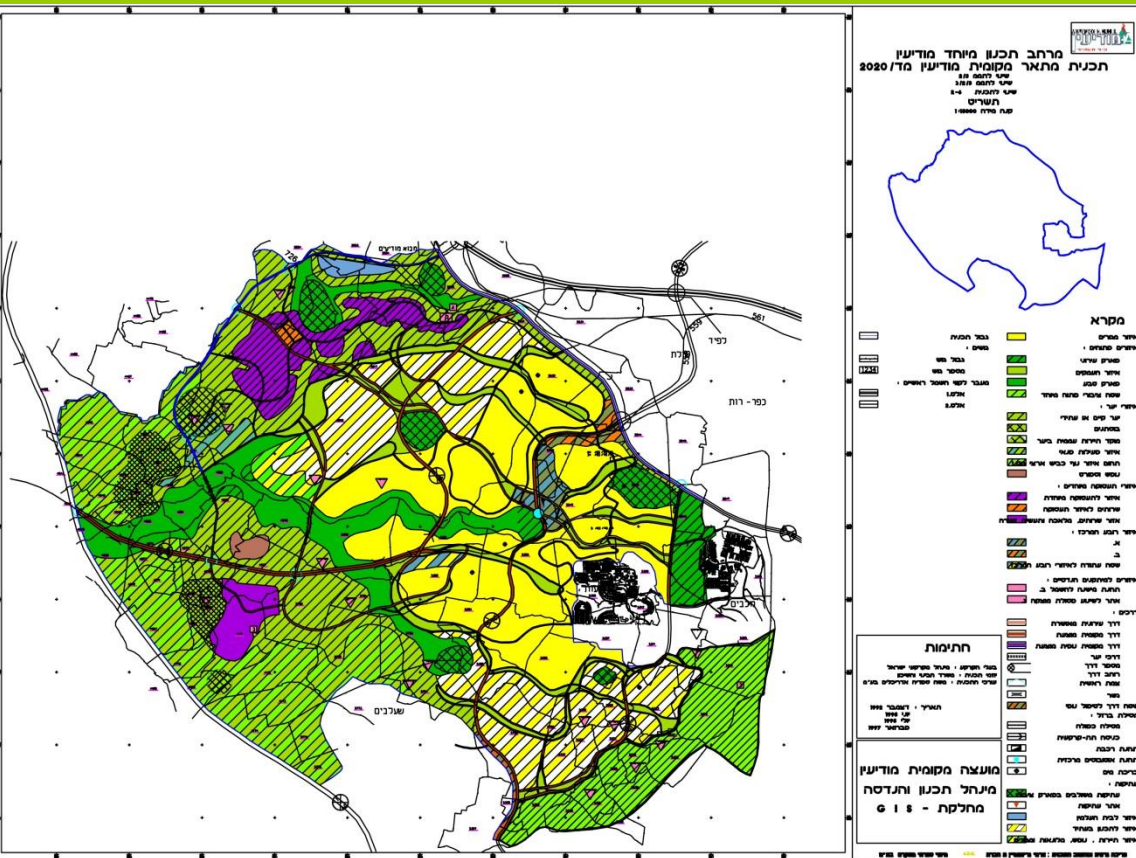
ישנה חשיבות לשימור ערכים אלא וחיזוקם.

סהדרך הנכונה לכך הינה פיתוח מושכל ברוח עקרונות הקיימות, שישמר ויחזק את ערכי הטבע והמגוון הביולוגי באזור.

פיתוח אינטנסיבי לצרכי הלנה הסעדה, ושירותים נוספים תומכי תיירות, יכול להתקיים בתוך תחומי הבינוי בעיר- הדבר יחזק את התעסוקה בעיר, ויתרום לתדמית חיובית ויגביר את היצע שירותי הפנאי שמודיעין תספק לתושבים המקומיים,



עדכון תוכנית המתאר של מודיעין



עדכון תוכנית המתאר
 מהווה הזדמנות
 לחשיבה מחדש על
 עתיד העיר. וכן
 הזדמנות לשיתוף
 והפנמת דעותיו של
 הציבור שלא היה
 חלק מתכנון העיר,
 טרם הקמת מודיעין.

הצעות נוספות להתנהלות עירונית מקיימת

סביצוע סקרי טבע.

סהכנת תוכנית אב לשטחים פתוחים.

סהכנת תוכנית אב לטבע עירוני.

ס מינוי אקולוג עירוני.

סמינוי מתאם קיימות עירוני.



“העולם לא ניתן לנו בירושה מהורינו אלא בהשאלה מילדינו...”

