

אתגר השימור של בתי גידול לחים בסביבה חקלאית, בהדגמה על מרחב הפולג



בריכות חורף בישראל

אתגרים לשימור
מול
שימושי קרקע

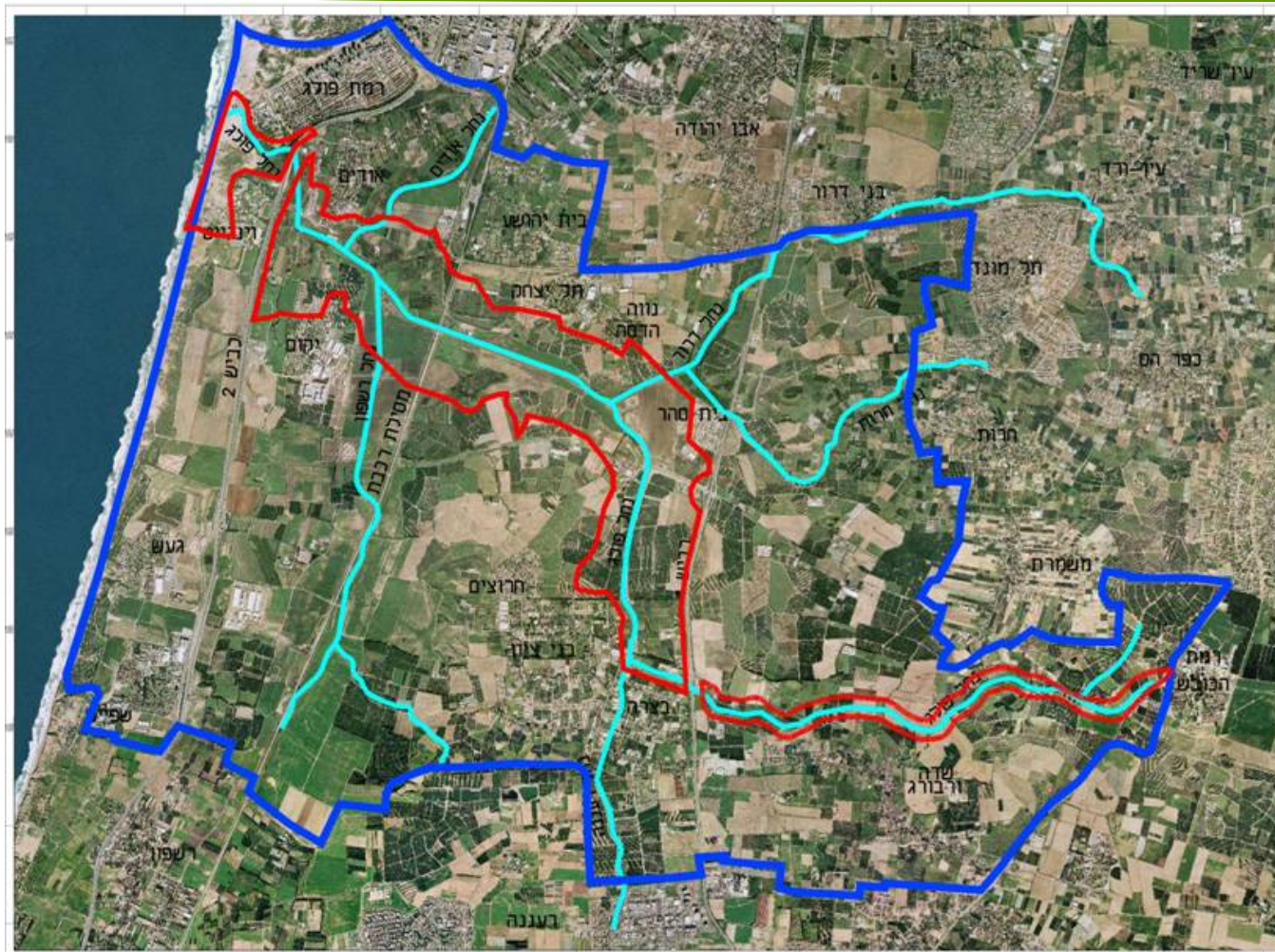
11.2.2010

תכנית אב ומתאר מחוזית חלקית לשטח מוטה שימור
מרחב הפולג



תחומי תכנון והתייחסות

- מקרא
- אזור נחל וסביבתו ע"פ תמ"מ 21\3
 - תחום התייחסות



קבוצת תכנון יעד רפופורט-רוטמן עליזה - תכנון סביבה ונוף לבנה חנה - אדריכלית נוף יעד אדריכלי

























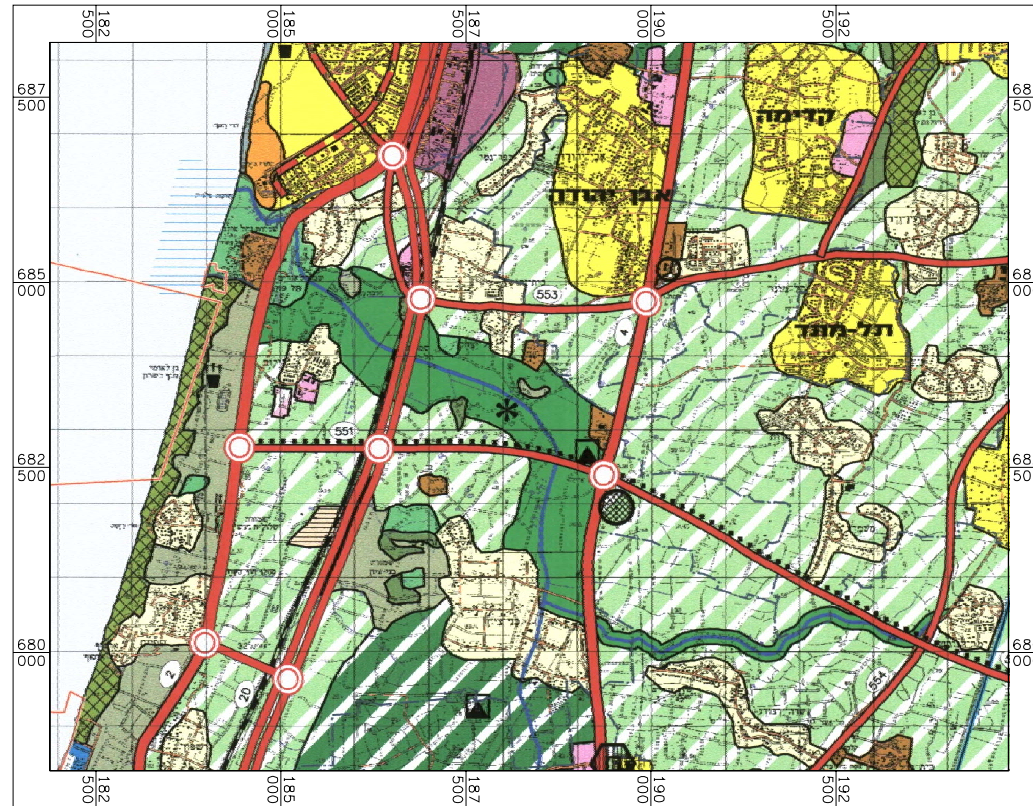








נחל פולג וסביבתו - תמ"מ 3\21



קבוצת תכנון יעד

יעד אדריכלי ■ רפפורט-רוטמן עליזה - תכנון סביבה וגוף ● לבנה חנה - אדריכלית נוף



תמ"מ 3-21

התכנית הכירה בחשיבות נחלי החוף וקבעה שיוכנו בעתיד תכניות מתאר מחוזיות חלקיות ל – 5 נחלים וסביבותיהם, בהם נחל פולג.

בהוראות התכנית נקבע בין השאר :
"..... בתכנית לאזור נחל וסביבותיו וייעודים גובלים נוספים ייקבעו הוראות והנחיות לגבי שיקום הנחל, מערכות הניקוז, שיקום ושמירת מערכות טבעיות, שמירה וטיפוח של ערכי טבע, נוף וחזות וכן הוראות להמשך השימוש בקרקע כקרקע חקלאית ולשימושי ספורט נופש ופנאי למעט אכסון...".



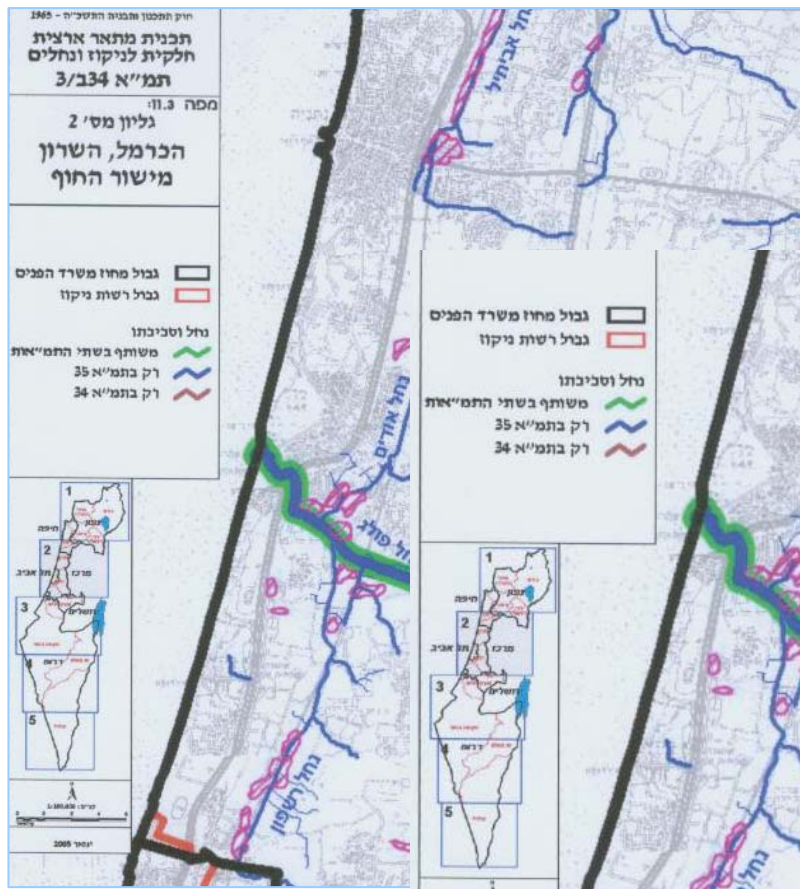
תמ"א 35 – תכנית מתאר משולבת לבניה, לפיתוח ולשימור



קבוצת תכנון יעד

יעד אדריכלי ■ רפופרט-רוטמן עליזה - תכנון סביבה ונוף ● לבנה חנה - אדריכלית נוף

תמ"א 34/ב - תכנית מתאר ארצית משולבת למשק המים

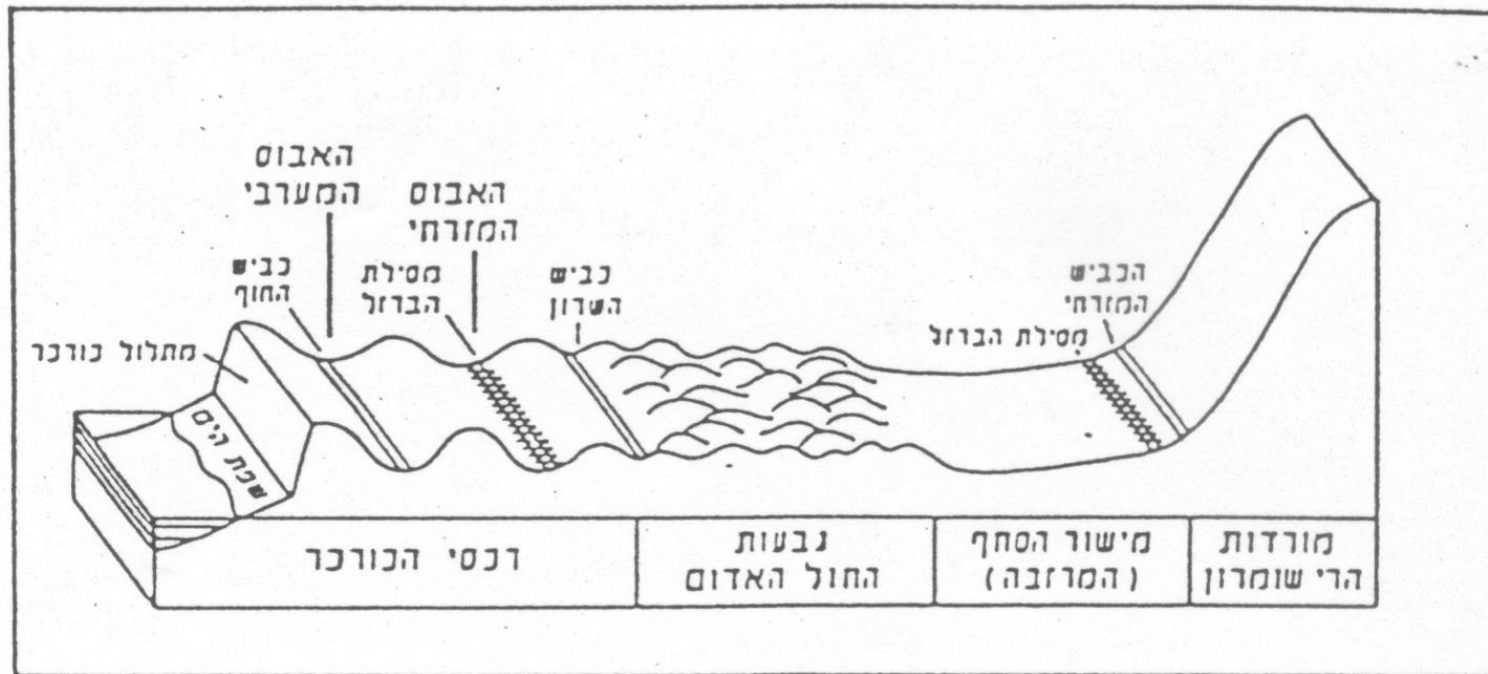


תמ"א 34/ב - תכנית מתאר ארצית חלקית לניקוז ונחלים :

הבטחת תפקודם של הנחלים כעורקי ניקוז
להולכת מים ומניעת נזקי שיטפונות.

- הבטחת המשך קיומם ו
- לצורך שיקום, שימור ופ
- ותרבות וכמוקדים לפעי
- שני מדרגים לנחלים: ה
- קביעת רצועת מגן ורצו
- הגדרת אזורי "פשט הצ
- הגדרת "תחום נחל וסב
- הבטחת מעבר חופשי ו
- מפעילות הנופש לאורך
- תכנון גשרים .
- עידוד תכנון "אגני שהיי





חתך גיאומורפולוגי לרוחב השרון (על פי מדריך ישראל, 1979).



HISTORY SPECIAL SESSION

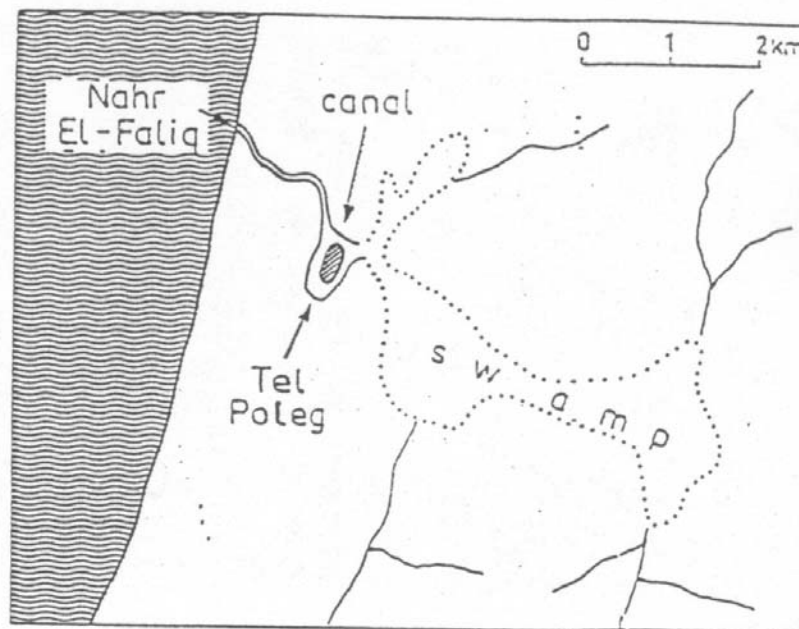
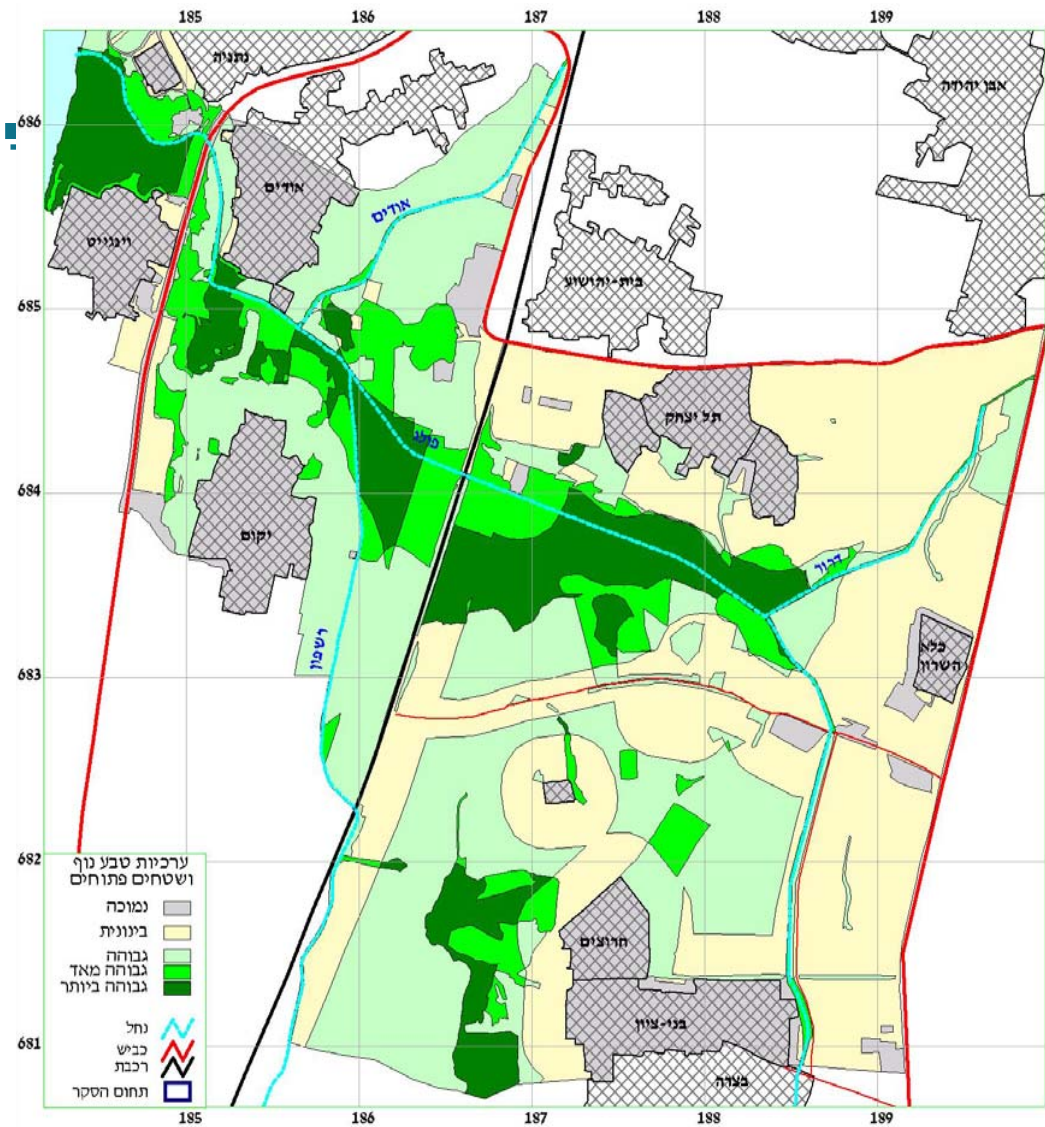


Figure 2. Map of the Poleg River with the swamp and drainage channel indicated (Survey of Palestine 1890) [Carte de la rivière Poleg indiquant les marais et le chenal de drainage: (étude de Palestine 1890)]





פולג – ערכיות טבע ונוף ורצף שטחים פתוחים



חברת GIS - GIS החברה להגנת הטבע
 תל: 03-5374302 פקס: 03-6388698
 gis@sptn.org.il



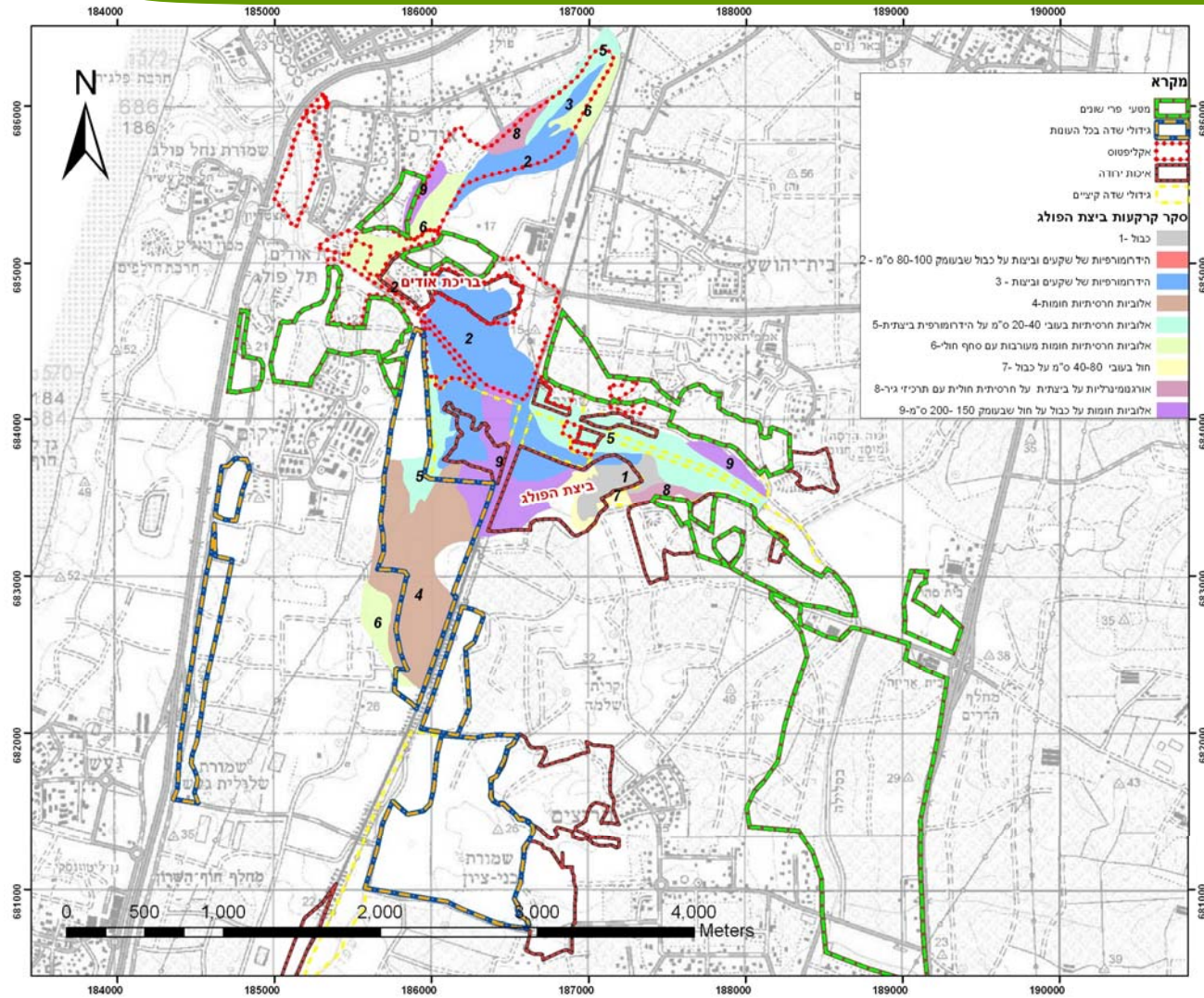
קני"מ 1:32,000
 0 0.5 1 ק"מ

קבוצת תכנון יעד

יעד אדריכלי ■ רפפורט-רוטמן עליזה - תכנון סביבה ונוף ● לבנה חנה - אדריכלית נוף



סקר קרקעות



קבוצת תכנון יעד

יעד אדריכלי ■ רפפורט-רוטמן עליזה - תכנון סביבה ונוף ● לבנה חנה - אדריכלית נוף



מטרת על



שמירה על מרחב הנחל ויובליו כמערכת שטחים פתוחים רצופים, המהווה הפוגה בין גושים אורבנים בנויים, ובה משולבים נחל, שטחי חקלאות ושטחים פתוחים על ערכיהם ונופי התרבות שהם יוצרים עבור תושבי האזור והארץ ולדורות הבאים.



הליבה הנחלים והחיץ

הליבה - את הליבה יש לשמר וצריך להשקיע מאמץ מירבי בשימור הנופים הקיימים בו, הן החקלאיים והן הטבעיים, הדגשתם והבאתם לידי ביטוי.

הנחלים - לנחלים יש תפקיד מרכזי כעורקי ניקוז-שטח ירוק, פתוח עם שבילים למטיילים. יש צורך לחזק את הנוכחות הויזואלית שלהם במרחב.

החיץ - השטח שמחוץ לליבה הוא חיץ חקלאי לשימור, היוצר את תחושת המרחבים הפתוחים. ללא החיץ הליבה לא תוכל להתקיים לכן שימור החקלאות והחזרתה היא אבן יסוד בתכנית.



החקלאות והמרחב הפתוח

קריטריונים להגדרת שטחי גלעין הליבה:

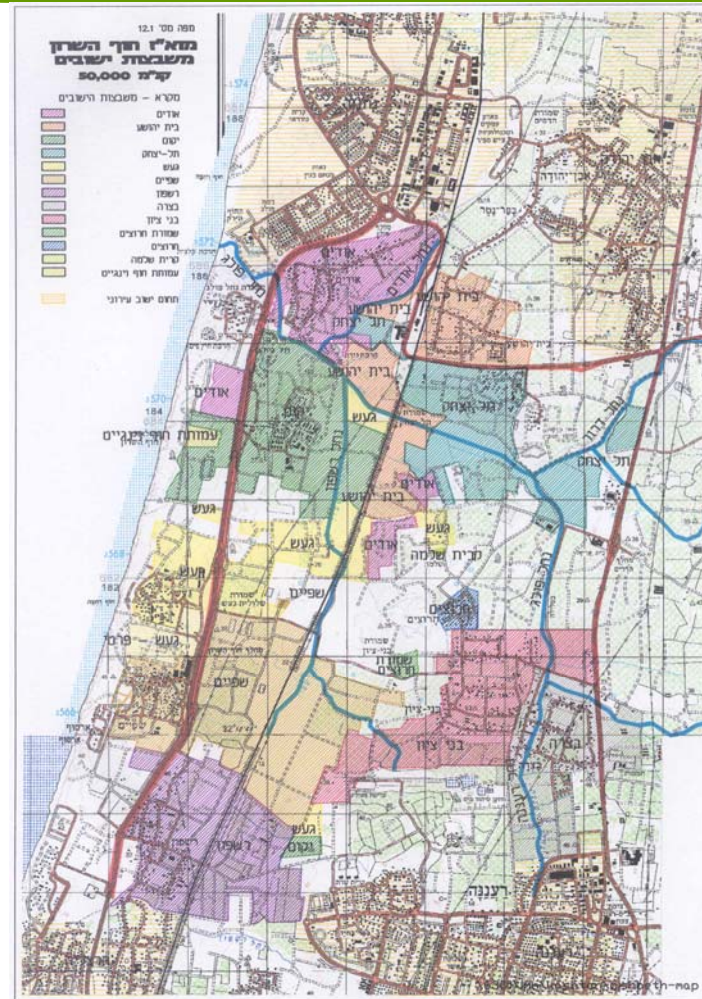
- ערכי טבע, נוף, מורשת או פוטנציאל להשבה ושחזור של נופים אלה.
- נמצאים ברצף גיאוגרפי.
- נמצאו לא מתאימים לעיבוד חקלאי בחלק מעונות השנה.
- מאפשרים פשט הצפה לנחל פולג ויובליו, שטחים להשהית מי נגר, חידור מי תהום, כולל מניעת שמושים סותרים כגון אחסון עודפי עפר.

השימושים העיקריים בגלעין הליבה:

- רצועת הנחל וסביבתה הקרובה
- **שטחים לנופי ביצה – אחו לח כמרכיב מרכזי**
- שטחים טבעיים (בהם שמורות טבע וחורשות)
- שטחים שיאפשרו החזרת נופי עבר – יער אלון תבור
- תנועת כלי רכב חקלאיים ורכבי שירות בהתאם לצרכים החקלאיים (לא תתאפשר כל תנועת רכב אחר חוצה את השטח)



משבצות ישובים



קבוצת תכנון יעד

יעד אדריכלי ■ רפופרט-רוטמן עליזה - תכנון סביבה ונוף ● לבנה חנה - אדריכלית נוף

האתגר: יישום שימור בתי גידול לחים בסביבה חקלאית

אפשרויות:

• ייעוד והכרזה כשמורת טבע.

• השקעה ע"י המדינה וקק"ל, זכויות נשארות בידי בעלי הזכויות בתמורה לזכויות קולקטיביות רבות (דגם אגמון החולה).

• רכישה ע"י קרן – קק"ל או קרן אחרת

• הסכמה עם חקלאים בעלי זכויות ומדינה (ממ"י) על הפסקת פעילות חקלאית בתמורה לזכויות במקומות אחרים.





תוצה פנה !



יעד אדריכלי ■ רפופורט-רוטמן עליזה - תכנון סביבה ונוף ● לבנה חנה - אדריכלית נוף

קבוצת תכנון יעד