



# מדוע בריכות החורף כה פגיעות?

- מימדים צנועים
- נוכחות בחורף בלבד
- בסיס ניקוז אזורי/שקע



משמעות המימדים הצנועים של בריכת החורף היא שלעיתים, די בשינוי קטן בתנאים על מנת לפגוע בתפקוד הבריכה.

• זיהום

• יבול הנגר העילי

• אפקט הגבול



# זיהום

- אירוע חומ"ס
- זיהום דיפוזי
- פרש בע"ח
- תקלות

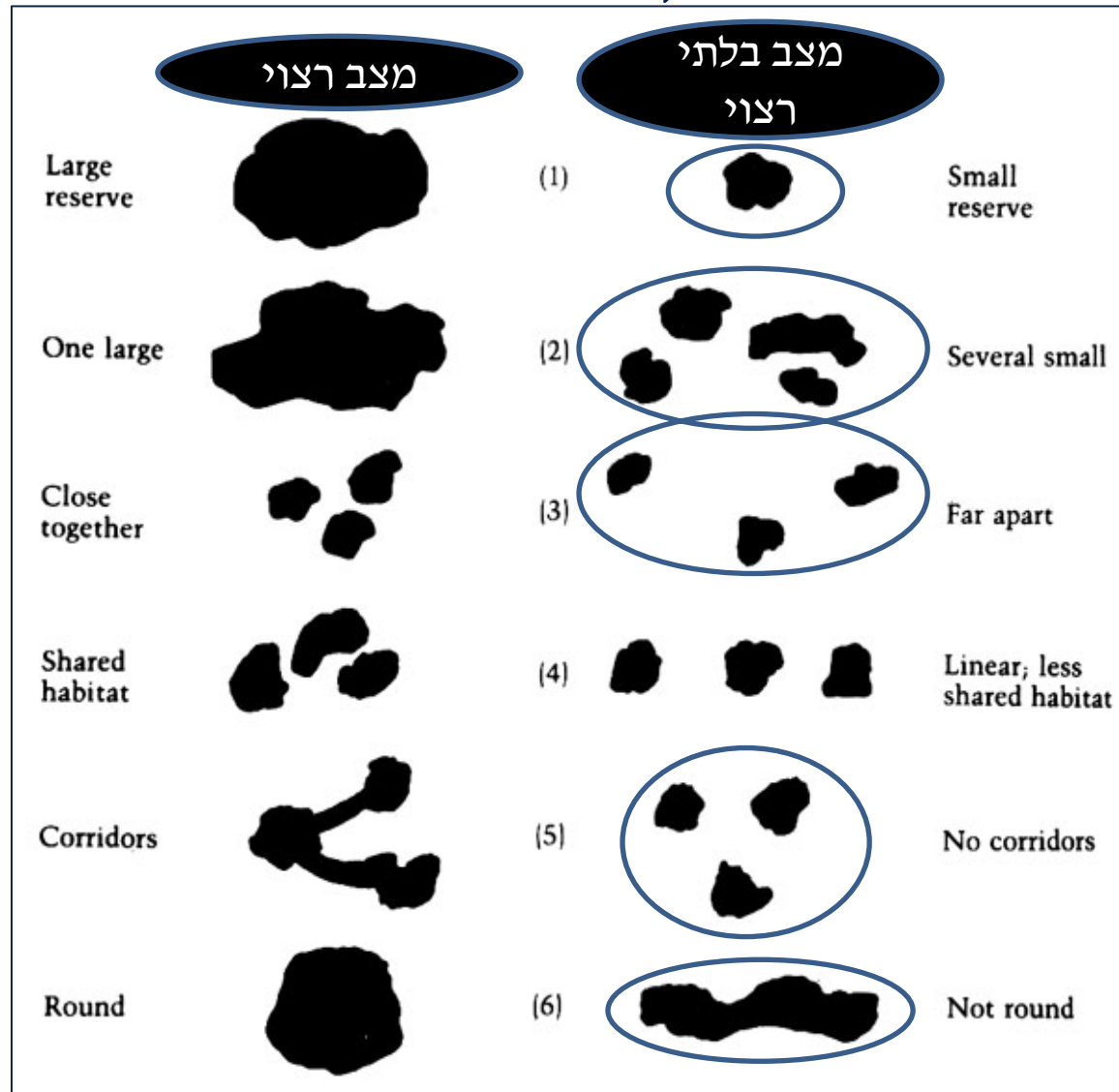


# יבול הנגר

- הכשרת קרקע
- ניקוז



# אפקט הגבול





בריכת הצ'ק פוסט,  
מרץ 2007



בריכת הצ'ק פוסט, אפריל  
2008: דותן רותם



# נוכחות חורפית בלבד

שם האתר	תאריך	תיאור הארוע
<p style="text-align: center;"><b>מתוך:</b></p> <p style="text-align: center;"><b>פארק טבע עירוני - ברכות חורף במתחם הלוחמים</b> (משרד הרישוי תל אביב-יפו - חולון)</p> <p style="text-align: center;">מתווה תכנוני: עמית שפירא ודני עמיר אקולוגיה: לירון גורן ואביטל גזית תשריטים וממ"ג: רן גולדבלט</p> <p style="text-align: right;">דצמבר 2009</p>	30/12/2002	הוצאת אדמה וצמחיה מבריכת "השמורה" וסביבתה, גריפה ויישור הקרקע לסלילת כביש גישה לאתר שינוע פסולת השייך לעיריית ת. א (נספח 8, צילומים 1 ו-2)
	22/5/2003	ריסוס בריכות הבסיס והשמורה ב-MLO כנגד יתושים. הריסוס בוצע על ידי מו' ההדברה של עיריית תל אביב. הריסוס גרם לתמותה של חסרי חוליות. בנוסף, הוכנסו לשתי הבריכות דגי גמבוזיה (לטרופית זחלי יתושים). דגים אלו טורפים חסרי חוליות ללא הבחנה וכן פוגעים בראשנים.
	3/7/2003	ניקוי, יישור וגריפה של הקרקע על ידי טרקטור כחלק מההכנות לקליטת פסולת (בעיקר סמוך לבריכת הבסיס).
	מאי 2007	ריסוס בריכת הבסיס ב-MLO והכנסת דגי גמבוזיה (נספח 8, צילומים 3 ו-4).
	מאי 2007	ציד חוחריות בשטח סמוך לבריכת הבסיס (נספח 8, צילום 5)
	אוגוסט 2007	השלכת פסולת בנין במרכז "בריכת הבסיס" ו"בריכת המחפורת". דחיפת הסוללה הצפונית של "בריכת המחפורת" אל מרכז הבריכה (נספח 8, צילומים 6 ו-7).
	ספטמבר 2007	פינוי ערימות הפסולת הנ"ל (על ידי עיריית תל אביב), תוך כדי כך נגרמה פגיעה נוספת ב"בריכת המחפורת" כתוצאה מעבודת דחפור - שיישר וגרף קרקע (נספח 8, צילום 8).
	עד מרץ 2008	רעיית עזים בשטח הבריכות (נספח 8, צילום 9).
	מרץ 2008	כריית קרקע ממערב ל"שמורה" (נספח 8, צילום 10)
	מאי 2008	כריית קרקע ממערב ל"שמורה".
	אוגוסט 2008	כניסת משאיות לשולי "בריכת השמורה" וכריית קרקע. השלכת פסולת בנין.
	סתי 2008	מירוצי אופנועים בשטח המחנה הצבאי הנטוש.
	חורף 2009	דליפת חומר מחביית במגרש הגרוטאות (מסומנות - מתילן כלוריד). השטח בו דלף החומר מתנקז לעבר "בריכת הבסיס" (נספח 8, צילום 11).
	חורף 2009	זיהום דטרנגטים ב"בריכת השמורה" (יתכן שהגיע מתחנת שינוע הפסולת) (נספח 8, צילום 12).
	אפריל 2009	חפירת תעלה לאורך הגדר שמפרידה בין "בריכת השמורה" לבין כביש הגישה של תחנת שינוע פסולת (נספח 8, צילום 13).
מתמשך	פעילות כלבי בית בשטח הבריכות הצפוניות (כנראה כלבי שמירה ממגרש הגרוטאות, (נספח 8, צילום 14).	
מתמשך	השלכת פסולת מוצקה לבריכות הצפוניות וסביבתן (נספח 8, צילום 24).	

# על מנת להתמודד עם מציאות זו של:

- מימדים צנועים
- נוכחות בחורף בלבד
- בסיס ניקוז אזורי/שקע



יש לייצר כלי שימור  
וממשק



- מקרא שב סמני: נבל חבית
- 9543: נבל שט מספרו
- : נבל תלגה מסמרה
- : נבל תא שטח מסמח
- : תעסקה
- : מתקנים המסיים
- : שטח צמיר פתח
- : דרך סוגעת
- : ססוד תעסקה ותחברה
- : מבנה לריסה
- : שלולית חורף
- : עצים

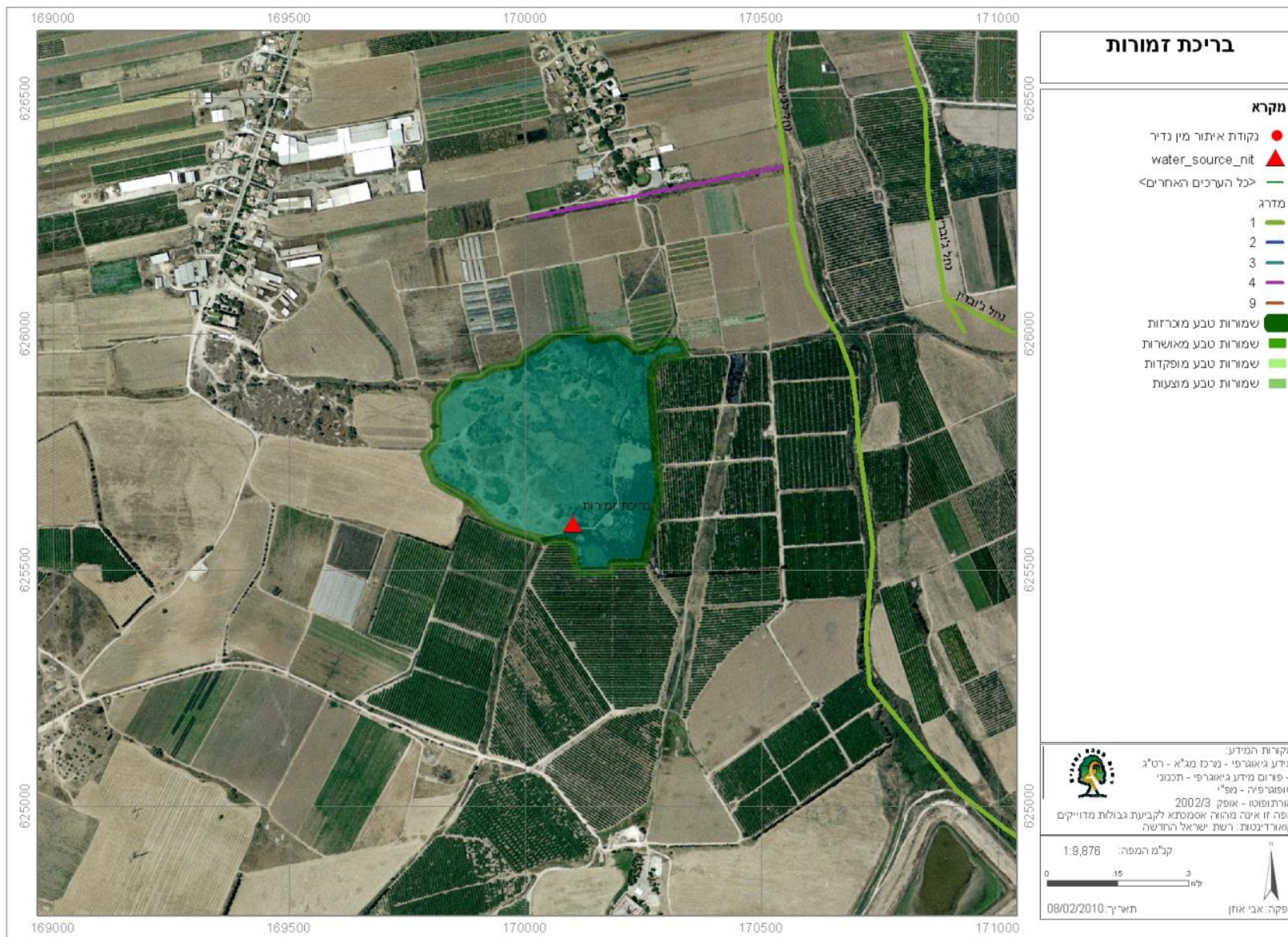
 <b>1:2000</b>	<b>החלופה:</b> חלופת בינוי	<b>הפרוייקט :</b> ת.ב.ע. הלוחמים מתחם המכניכות	<b>יזם</b> מנהל מרחבי ישראל 	<b>ניהול</b> 	<b>אדריכלות</b> פרחי - צפירי אדריכלים בע"מ רחוב בני ברק תל אביב מספר: 03-8142141 טלפקס: 03-8142142
-------------------	-------------------------------	--	------------------------------------	------------------	--



# הבנה והטמעת החשיבות ברמה הלאומית

- רשויות ניקוז – חשיבות בהשתיית מים, חידור למי תהום וכיוב'.
- חקלאות – פעולות למניעת סחף קרקע, שטחים ללא ניקוז טוב בשדות והסבתם לבריכות חורף.
- ניקוז כבישים – הבנת משמעות המזהמים המתנקזים מכבישים והשפעתם על החי בשלולית.

# שמור על הקיים - הכרזת שמורות

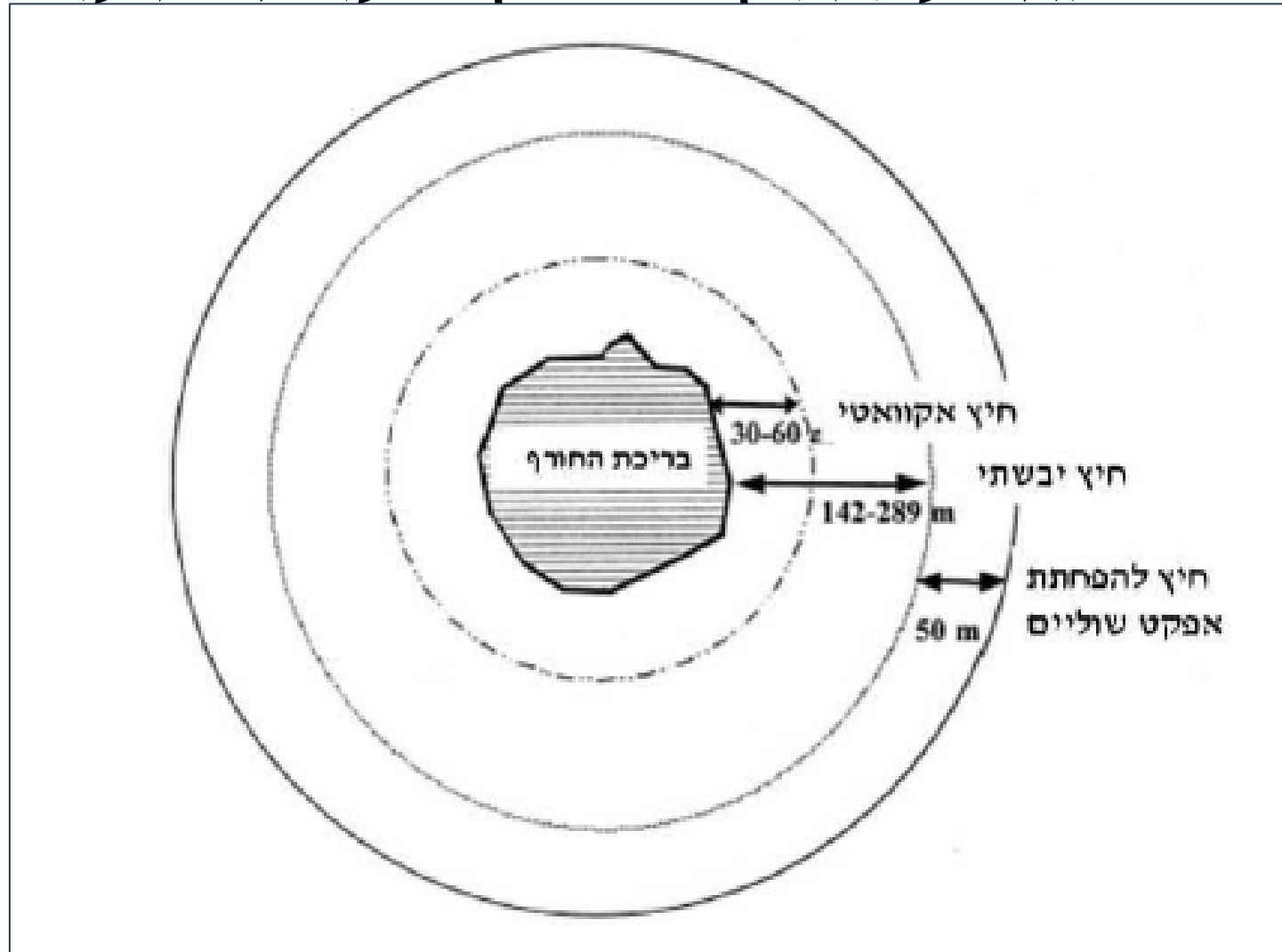


# שמור על הקיים - ניתוח אגן ההיקוות של בריכת החורף

- תיאום הפעילות – בין מוסדית
- שמירה על יבולי הנגר העילי
- בסיס לקביעת מימדי החיץ הנחוצים



# שמור על הקיים - קביעת רצועת החיץ

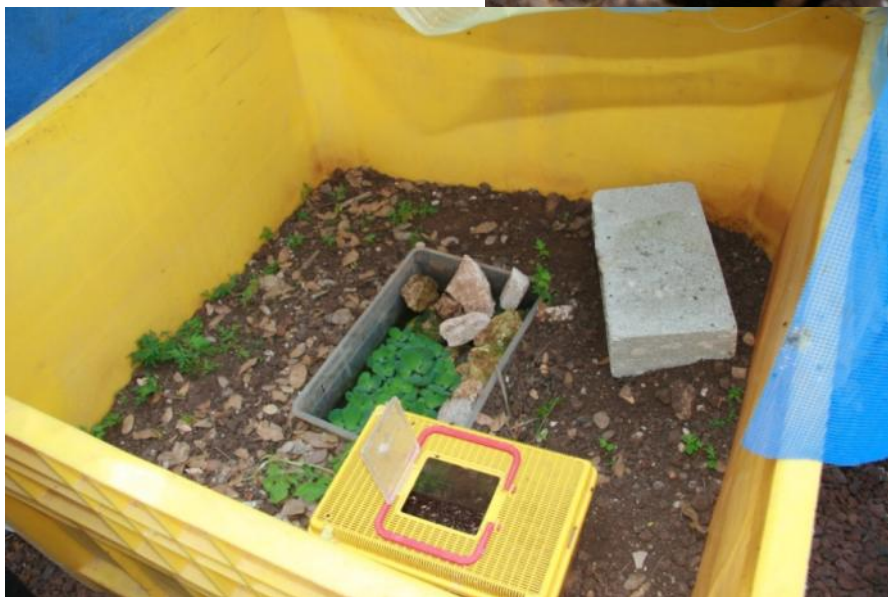
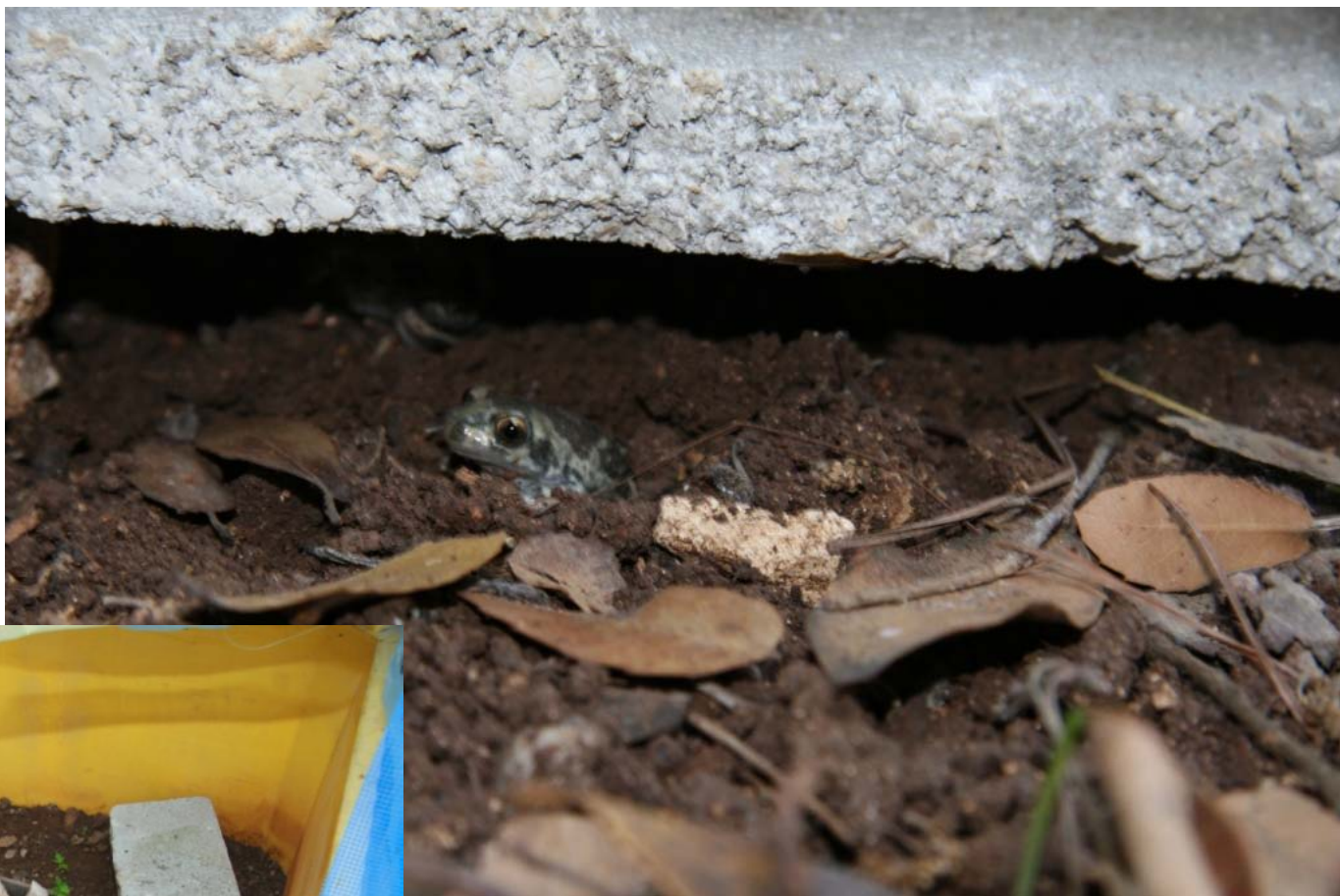


מתוך: פארק טבע עירוני – בריכות חורף במתחם הלוחמים, שפירא וחוב' 2009

# שקם את מה שנפגע

- משטר המים - ניתוב מחודש של נגר עילי, איטום קרקעית שנפגעה.
- גידור מנע בקר - למניעת זיהום בפרש ומניעת רעיית יתר של צומח הבריכה.
- הרחקת גורמי זיהום -





# צור בתי גידול חדשים במקום אלו שאבדו

- הגדרת מטרה.
- ברירת מיקום - שטח עירוני לעומת שטח פתוח.
- הגדרת מיני היעד מנתיבים את:

שטח פנים עומק


שיפוע גדות

תשתית

מיקום במרחב



# צור בתי גידול חדשים במקום אלו שאבדו


- חפירת בריכות חורף חדשות 
- הרחבה של בריכות קיימות או מופעי מים.
- איתור מקווי מים עונתיים שנוצרו שלא במתכוון –  
הקמת מחלפים ותשתיות דומות, תעלות נ"ט  
ברמה"ג.
- בחינת התאמתם של בתי הגידול הללו כבריכות חורף  
או לחילופין הגדרתם כמלכודת אקולוגית וביצוע  
פעולות להסרתם.

**בריכת הר אלון - כרמל**



**בריכת מנדלסון - חי-בר כרמל**

# צור בתי גידול חדשים במקום אלו שאבדו

- חפירת בריכות חורף חדשות
- הרחבה של בריכות קיימות או מופעי מים 
- איתור מקווי מים עונתיים שנוצרו שלא במתכוון –  
הקמת מחלפים ותשתיות דומות, תעלות נ"ט ברמה"ג
- בחינת התאמתם של בתי הגידול הללו כבריכות חורף  
או לחילופין הגדרתם כמלכודת אקולוגית וביצוע  
פעולות להסרתם.



## בריכות צד נחל תות



# צור בתי גידול חדשים במקום אלו שאבדו

- חפירת בריכות חורף חדשות
- הרחבה של בריכות קיימות או מופעי מים.
- איתור מקווי מים עונתיים שנוצרו שלא במתכוון –  
הקמת מחלפים ותשתיות דומות, תעלות נ"ט ברמה"ג
- בחינת התאמתם של בתי הגידול הללו כבריכות חורף  
או לחילופין הגדרתם כמלכודת אקולוגית וביצוע  
פעולות להסרתם.

# איתור מקומות בשטחים עירוניים

- מקומות טבעיים – לשמר.
- מקומות חדשים – גני חיות.
- בתי ספר (ניקוז מי גגות).
- שטחי בור ושצ"פים והכוונת פיתוח מתון ושילוב נב"ט.



# איתור ושימור מקומות בשטחים פתוחים

- שמירה על הקיים!!!
- איתור מקומות שנוצרו על-ידי אדם ומיפויים – מודעות.
- יצירת בתי גידול בתוך שמורות טבע.
- שימור מקומות קיימים בשיתוף הציבור.

# איך שומרים

- מחוץ לשמורות החוק מגן על מינים בודדים – דו-חיים.
- ניטור
- פעולות מניעת זיהום
- הכרה בעובדה שגם קטני ארץ הם חלק מהמערכת.
- חינוך
- הסברה
- שיווק – "יום הניטור" מתן מקום במדיה המקומית לנתוני הניטור.



**תודה על ההקשבה**