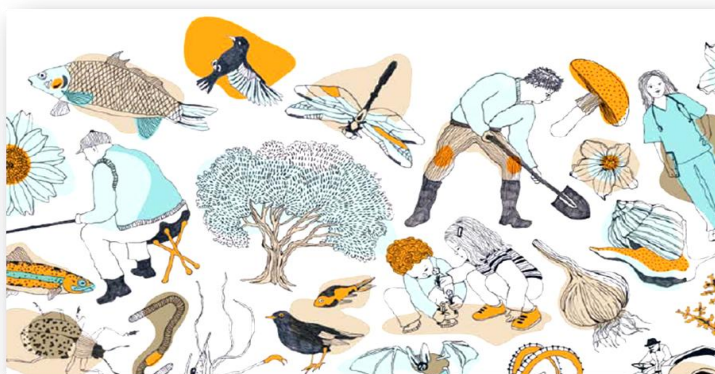


## קול קורא והזמנה לחברות לקבל ייעוץ וליווי אקולוגי להטמעת שיקולי מגוון ביולוגי בפעילותן העסקית

במימון ראשוני וליווי של מומחי החברה להגנת הטבע



### שלום רב,

אנו שמחים להזמינכם להצטרף לתכנית החברה להגנת הטבע לשילוב שיקולי מגוון ביולוגי במגזר העסקי

**רקע** בשנים האחרונות תופסת סוגיית השפעת האדם על המגוון הביולוגי מקום נרחב בעשייה של ארגונים בינלאומיים כמו האו"ם והבנק העולמי והיערכות לשמירה על המגוון הביולוגי היא תנאי סף למימון פרויקטים. הסיבה לעיסוק זה נובעת מהתדרדרות מסוכנת של המגוון הביולוגי. לאור חשיבות הנושא - ההשפעה על המגוון הביולוגי היא נדבך בחובת הדיווח של חברות עסקיות. [למידע נוסף](#)

**מהו מגוון ביולוגי וכיצד הוא משפיע על עסקים?** קיום האדם, בריאותו ורווחתו תלויים בשירותי המערכת האקולוגית. מגוון ביולוגי בריא ומתפקד הוא הבסיס לפיתוח תרופות, לחקלאות בריאה, לאספקת חומרי גלם טבעיים לתעשייה ועוד. לא פעם אנו מבינים עד כמה אנו תלויים במגוון הביולוגי רק כשבעלי חיים או צמח מסויים נפגעו או נעלמו ובעקבות זאת קורסות מערכות שלמות. המגזר העסקי מושפע לא פעם מיציבות המגוון הביולוגי והוא בעל השפעה דרמטית עליו. [למידע נוסף](#)

**מה עושים היום עסקים בישראל בנושא?** בשנתיים האחרונות החלו מספר פרויקטים משותפים של חברות עסקיות בישראל עם ארגוני שמירת טבע, לשיפור ממשק הפעילות מול הסביבה הטבעית, למשל: התאמת הניהול החקלאי של כרמי יין לסביבתם האקולוגית, על מנת למנוע מחלות, לצמצם הדברה ולשפר את שילובם עם סביבתם הטבעית; ביעור צמחים פולשים ממחצבות על מנת לצמצם את הפצתם אל הטבע ביחד עם חומרי החציבה.

**האם זה מתאים לחברה שלך?** חברות רבות נמצאות בממשק עם הנושא - בשל אופי פעילותן, חומרי הגלם בהן הן משתמשות, הדרך בה הן שותפות או מממנות של פרויקטים ועוד. אנו מזמינים חברות עסקיות להגיש הצעות לפרויקט לשיפור הממשק של פעילותן עם הסביבה הטבעית - המגוון הביולוגי. נשמח לסייע לחברתך בחשיבה ראשונית ובהנחיות לגבי אופן ההגשה.

אלון רוטשילד, רכז תחום המגוון הביולוגי, ישמח לסייע לכם בבדיקה האם עיסוקכם מתאים לפרויקט  
ובמה ניתן לשתף פעולה - 052-3689789, 03-6388744 alon@spni.org.il

## מה מתאים להגשת הצעות?



**פעילות ליבה** | פרויקט העוסק בפעילות ליבה של החברה או שרשרת האספקה שלה ושיפור השפעתה הישירה על המגוון הביולוגי. כלומר טיפול בהשפעות פעילות החברה על סביבתה ולא פעילות התנדבותית למען הטבע שאינה קשורה לליבת הפעילות..



**השפעה על הטבע** | איתור פוטנציאל השפעות חיוביות על הטבע או זיהוי השפעות שליליות – ותכנון אופרטיבי לשיפור.



**תשתיות וחקלאות** | צמצום השפעות שליליות בתחומים הנוגעים לחקלאות, חציבה, תשתיות, מים, וכדומה.



**השפעה רחבה** | נושאים בעלי פוטנציאל השפעה רחב על פעילות החברה

## קריטריונים לבחירת הצעות

- איכות ההצעה – 20%
- פוטנציאל תרומת הפרויקט לשמירת המגוון הביולוגי – 20%
- העמדת מצ'ינג למימון תכנון ויישום הפרויקט – 20%
- חדשנות בשילוב שיקולי המגוון בתהליכי קבלת החלטות - 15%
- ישימות הפרויקט – 15%
- שיתוף פעולה בין אגפים שונים בתוך החברה העסקית – 10%

## תנאי סף

- ביצוע הפרויקט: מ-15.07.13 עד 31.01.14
- חתימת החברה הזוכה על הסכם לשיתוף פעולה ושימוש נאות בשעות הייעוץ למטרות הפרויקט.
- מינוי רפרנט מתאים, לרבות אנשי תוכן מתחום הידע הרלוונטי, לניהול הפרויקט מטעם החברה העסקית

**מה תכולת הליווי והמימון?** הפרויקט הזוכה יקבל סל ממומן של כ-100 שעות ליווי של אקולוג מומחה כיועץ חיצוני לתכנון וביצוע הפרויקט, וליווי התהליך ע"י אנשי התוכן של החברה להגנת הטבע.

**עד מתי ניתן להגיש?** ניתן להגיש על ל-30.6.13, בטופס המצ"ב, למייל [alon@spni.org.il](mailto:alon@spni.org.il)

אלון רוטשילד, רכז תחום המגוון הביולוגי, ישמח לסייע לכם בבדיקה האם עיסוקכם מתאים לפרויקט ובמה ניתן לשתף פעולה - 052-3689789, 03-6388744 [alon@spni.org.il](mailto:alon@spni.org.il)

**אנא מלאו ושלחו אלינו בהקדם**

**שם החברה**

**תחום העיסוק**

**פרטי איש קשר**

שם

טלפון

מייל

תפקיד

**תיאור קצר של הפרויקט המוצע**

**מה האתגר האקולוגי עימו הפרויקט מתמודד?**

**מיהם אנשי התוכן בחברה אשר ילוו את הפרויקט?**

**מהן המטלות הצפויות לעבודת היועץ האקולוגי?**

**מהן ההשפעות הצפויות של הפרויקט על תהליכי תפעול וניהול בחברה?**

**פירוט אבני דרך מוצעות לתהליך**

**מה המשאבים (כספיים, כוח אדם, אחרים) אשר החברה תעמיד לטובת הצלחת הפרויקט**

אלון רוטשילד, רכז תחום המגוון הביולוגי, ישמח לסייע לכם בבדיקה האם עיסוקכם מתאים לפרויקט  
ובמה ניתן לשתף פעולה - 052-3689789, 03-6388744 [alon@spni.org.il](mailto:alon@spni.org.il)