

צוות תגובה מהירה לטיפול במינים פולשים



לקחים ראשוניים ואתגרים ליישום



מינים פולשים

מינים פולשים הם מינים של בעלי חיים,

צמחים, פטריות ומיקרואורגניזמים

שהיגרו לבית גידול חדש **בסיוע ישיר או**

עקיף של האדם, שם הם התבססו

והתפשטו, תוך שהם גורמים לשינויים

במערכת האקולוגית ונזק למינים

המקומיים.



שלבי התקדמות הפלישה הביולוגית

המין אינו מתפשט לבתי גידול טבעיים

המין נצפה לראשונה מחוץ לבית גידולו הטבעי

המין מבסס אוכלוסייה בת קיימא בבית הגידול

המין מתפשט לבתי גידול חדשים

המין משפיע על הסביבה החדשה

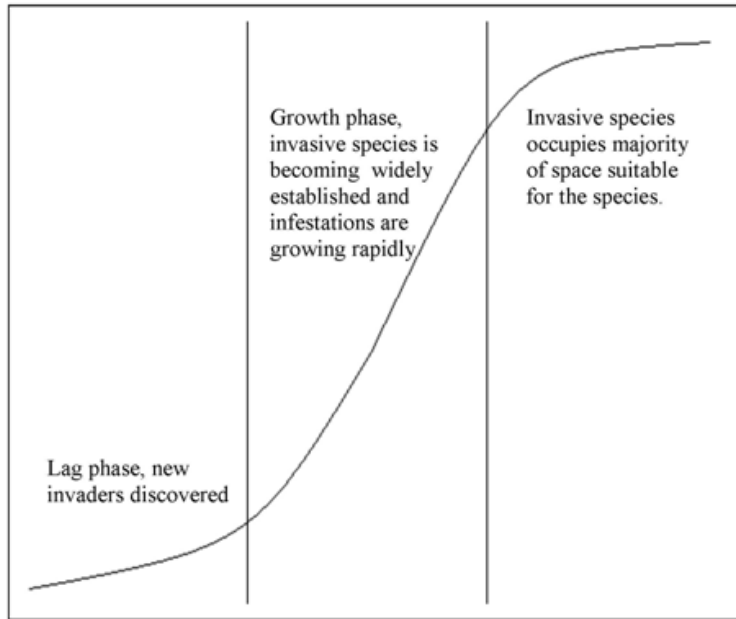
כניסה

הגעה

התבססות

התפשטות

השפעה



הגעה

התבססות
והתפשטות

השפעה

גודל השטח ומידת ההשפעה

איך פועלים למניעת נזק ממינים פולשים?

לפי "ארגז-הכלים" של IUCN, שלוש הפעולות החשובות

ביותר הן:

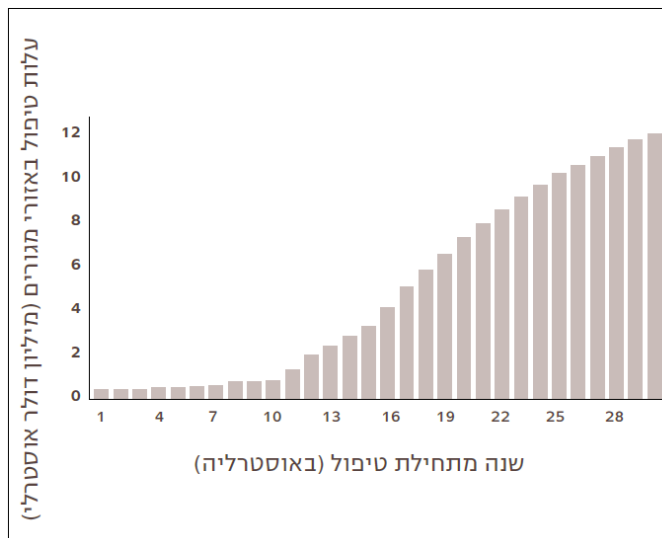
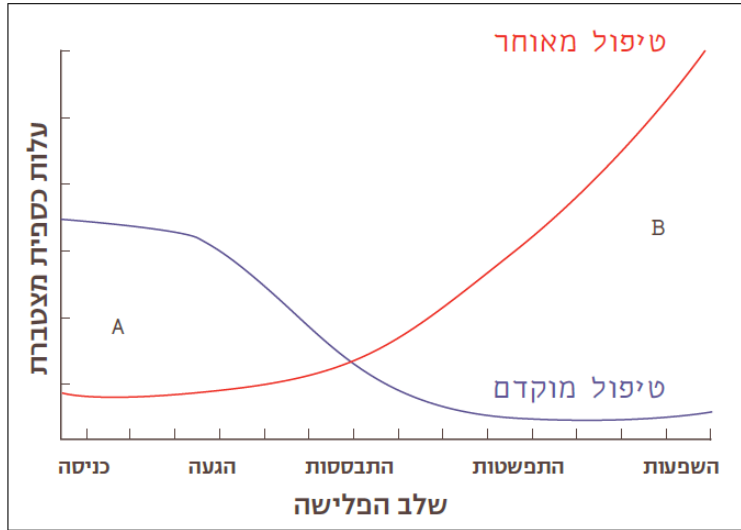
מניעה, מניעה, מניעה

• זולה

• יעילה

• קלה ליישום

• ידידותית לסביבה



שלוש חזיתות לטיפול במינים פולשים:

1. מניעה:

חקיקה, אכיפה והסברה; הערכות מקדימה למצב של פלישה

2. גילוי מוקדם וטיפול מהיר:

ביעור של מוקדי פלישות חדשים עוד בטרם התבססו או בטרם החלו להתפשט

3. ממשק והקטנת הפצה



צוות תגובה מהירה - התמקדות במוקדי פלישה חדשים

- ✓ תא שטח חדש
- ✓ שטח פתוח
- ✓ שטח בעל ערכיות גבוהה



מינים פולשים



מינים פולשים (Invasive Alien Species) הם פרטים של צמחים, בעלי חיים ופטריות שחרגו מתחום תפוצתם הטבעי בתיווך של פעילות אנושית (במכוון או בשוגג), וגורמים להשפעה אקולוגית בסביבה החדשה.

המינים הפולשים מסבים חקים אדירים לכללה ומעמידים בסכנה את המגוון הביולוגי העשיר של ישראל. החברה להגנת הטבע מוציאה לדרך פרויקט חדש שמטרתו לצמצם את מימדי התופעה.

כיצד אתם יכולים לעזור? דווחו על מוקדים של פלישות!

דיווח במפת המינים הפולשים יסייע לנו להתמודד עם מוקדים חדשים של פלישות ביולוגיות. במפה זו תתבקשו לדווח על תצפיות של מוקדי פלישה ביולוגית - הן של צמחים והן של בעלי חיים.

<< הדיווח יסייע לנו לבנות מסד נתונים בנושא פלישות ביולוגיות בישראל.

<< דיווחים שיאותרו כדיווחים משמעותיים לטיפול יאומתו בשטח, ואז יקבלו מענה ממשקי. בהתאם לזמינות המשאבים ובתיאום עם הגורמים המתאימים.

לדיווח במפת המינים הפולשים לחצו כאן

להנחיות והדרכה לדיווח
ברשת באנדרואיד באייפון

דגשים לדיווח

לספר הצמחים הפולשים בישראל

באדיבות העמדה לעדוד וקידום שמירת הטבע במזרח התיכון, המשרד להגנת הסביבה ורשות הטבע והגנים

מדריך שדה לצמחים פולשים בישראל

לקבלת מדריך השדה **כתבו לנו** בציון שם, מס' טלפון, כתובת למשלוח דואר (polshim@spni.org.il)

חפש <חיפוש>
בכל האתר

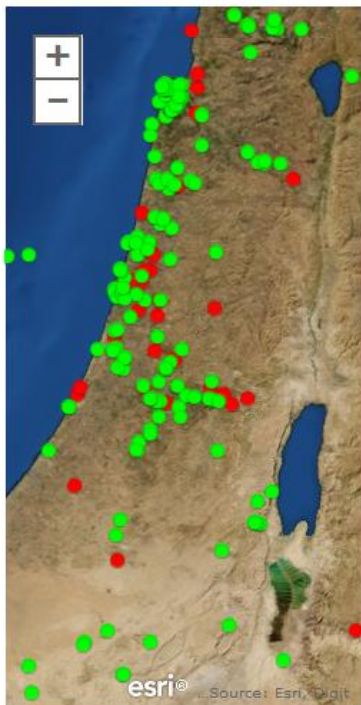
חיפוש טיולים ומסלולים

אזור
סוג טיול
דרגת קושי

חפש

www.teva.org.il/polshim

- לצאת למסלולים
- טיולים
- הזמנתו לטבע'ל ישראל
- מגוון ביולוגי
- בתי גידול נדירים
- מצגות מסדנת המגוון הביולוגי למקבלי החלטות
- מינים פולשים
- מגוון ביולוגי - סדנה למקבלי החלטות בכירים
- מהו מגוון ביולוגי?
- הספר האדום
- The Red Book
- בית גידול נדיר בריכות החורף
- תגובות
- צפרות
- יונקים
- זוחלים ודו חיים
- צמחים ופרחים
- טבע עירוני
- טבע בקליק



לצפייה במפת חיים

● צמח פולש ● בעל חיים פולש

מפת דיווחי מינים פולשים

עזרה / הוספת/עריכת דיווח

זוהי מפת דיווחי מינים פולשים.
ניתן לצפות בדיווחים שאחרים סימנו על המפה וניתן גם להוסיף דיווחים חדשים למפה.
לחיצה על נקודה במפה מציגה את פרטי הדיווח.

על מנת להוסיף דיווח חדש:

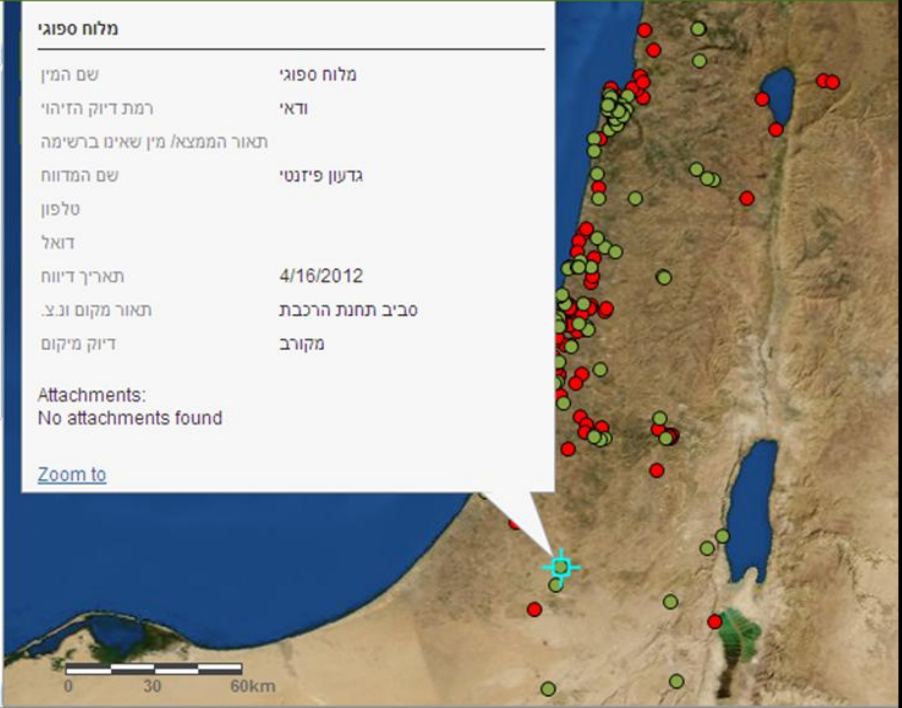
- יש להתמקד למקום הרצוי במפה. ניתן להחליף מפת רקע כדי להתמצא - כפתור 'החלפת מפת רקע' בפניה ימנית עליונה.
- לחיצה על 'הוספת דיווח' בפניה שמאלית עליונה.
- בחירה בסוג הדיווח - לחיצה על בע"ח פולש, או צומח פולש.
- סימון הדיווח על המפה - לחיצה אחת על המפה במקום בו זוהה המין הפולש.

מלוח ספוגי

שם המין	מלוח ספוגי
רמת דיוק הזיהוי	ודאי
תאור הממצא/ מין שאינו ברשימה	תאור מיקום ונצ.
שם המדווח	גדעון פיזנטי
טלפון	
דואר	
תאריך דיווח	4/16/2012
תאור מיקום ונצ.	סביב תחנת הרכבת
דיוק מיקום	מקורב

Attachments:
No attachments found

[Zoom to](#)



עוד באתר:

- דגשים לדיווח
- מדריך כיס לזיהוי צמחים פולשים



מדריך כיס לזיהוי צמחים פולשים בשטחים טבעיים



צמחים פולשים - סכנה למבט ולארץ בישראל

מינים זרים פולשים (Invasive alien species) הם אורגניזמים שחרגו מתחום תפוצתם הטבעי בעקבות פעילות האדם, במכוון או שלא במכוון. לאחר חרידתם לארץ הם יוצרים אבולוציות המתרחבות בכך, מתפשטות, ומונעות בחיפוק של המערכות האקולוגיות וכתוצאה מהאדם מפיץ מין.

מינים פולשים פוגעים בחקלאות, בהשמיות, במקורות המים, בכריאות הציפור ובמיירות, ונורמים לזק כלכלי עולמי של כ-1.4 טריליון דולר בשנה.

הצמחים הפולשים דוחקים את מיני הצמחים המקומיים, וחלקם אף מונעים את המאפיינים הבסיסיים של כדור ירוק סביבי. וכך הם פוגעים בכל המרכיבים של המערכת האקולוגית, כולל בעלי חיים. תופעה שלילית זו מתרחשת במיוחד בבתי גידול לחים או חולים, אפילו בשטחים פוגנים כמו שמורות טבע.

רק מינים קטן של מיני הצמחים הזרים בישראל הם פולשים, אולם מספרים מינים בודדים של צמחים פולשים כדי לסכן את המערכות האקולוגיות המפגעות שנתנו בישראל.

במדריך זה מתוארים חלק מצמחים הזרים הפולשים בישראל, המוגדרים כזנים פלישה שונת חשוב לכבוד, כרצונם פולש ועבר לשלל ההתפשטות המואצת, קשה יותר לבער אותו ועלויות הטיפול גבוהות מאוד. לכן רצונם על צמחים פולשים כצמחים סביביים מסייע לאתר במהירות את המוקדים החדשים ולטונו אליהם את משאבי הטיפול הנדרשים כדי למנוע אותם בקלות יחסית לפני התפשטותם על פני שטחים גדולים או נוספים.

לדיווח וזיהוי www.teva.org.il/polshim

אין לבצע פעולות הרבה עצמאית בשטח - טיפול במינים פולשים הוא משימה המתייבת ידע אקולוגי, ודרישה עם רשויות ספספורטיות שונות.



סקיצות זיהוי (לדפוס)



סקיצות זיהוי (למחשב)



צילום לטוב (למחשב)

בתיבה: הנה דוד לואר
 שריבה מרמק: דוד לואר - מנהל קו דפוס דוד
 יוליה: דוד לואר - מנהל קו דפוס דוד
 ענבר המנהל: חלומות באונים סיהר הכרית
 עיצוב: rotens design
 דיוג: אלון דומשיל
 הופק בחסות קרן בינה

החברה להגנת הטבע



- מנוע
- מנוע
- מנוע
- מנוע
- מנוע
- מנוע

English | العربية | דרשים | לוח סיולים ואיועים | הרשמו לנו/זולטר | תרגו למ | הצטרפו אלינו | אודות התברה | הצטרפו אלינו

עמוד הבית > טבע > מגוון ביוג > מינים פולשים
מינים פולשים



חפש <חפוש>

בכל האתר

חפוש סיולים ומסלולים

אזור

סוג טיול

דרגת קושי

חפש

מינים פולשים (Invasive Alien Species) הם פרטים של צמחים, בעלי חיים ופטריות שחרגו מתחום תפוצתם הטבעי בתיווך של פעילות אנושית (במכוון או בשוגג), וגורמים להשפעה אקולוגית בסביבה החדשה.

המינים הפולשים מסכנים נזקים אדירים לכלכלה ומועדידים בסכנה את המגוון הביולוגי העשיר של ישראל. התברה להגנת הטבע מוציאה לדרך פרויקט חדש שמטרתו לצמצם את מימדי התופעה.

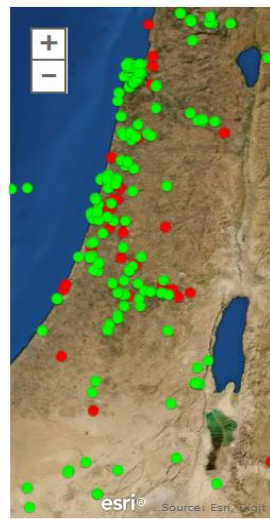
יצד אתם יכולים לעזור? דווחו על מוקדים של פלישות!

דיווח במפת המינים הפולשים יסייע לנו להתמודד עם מוקדים חדשים של פלישות ביולוגיות. במפה זו תתבקשו לדווח על תצפיות של מוקדי פלישה ביולוגית - הן של צמחים והן של בעלי חיים.

<< הדיווח יסייע לנו לבנות מסד נתונים בנושא פלישות ביולוגיות בישראל.

<< דיווחים שאותור כדיווחים משמעותיים לטיפול 'אומתו בשטח, ואז יקבלו מענה ממשיך בהתאם לזמינות המשאבים ובתיאום עם הגורמים המתאימים.

לדיווח במפת המינים הפולשים לחצו כאן



צמח פולש ● בעל חיים פולש ●

להנחיות והדרכה לדיווח ברשת באנדרואיד באייפון

דגשים לדיווח

לספר הצמחים הפולשים בישראל
באדיבת המחנה לעידוד קוראים שמירת הטבע במרחב התיכון, המשרד להגנת הסביבה ורשות הטבע והגנים

מדריך שדה לצמחים פולשים בישראל

לקבלת מדריך השדה **כתבו לנו** בציורן שם, מס' טלפון, כתובת ומסלול דואר (polshim@spni.org.il)

- המלצות למסלולים
- סיולים
- העשרה לשבילי ישראל
- מגוון ביוג
- בתי גידול נדירים
- מטענות מסודרת המגוון הביולוגי
- המקבלי החלטות
- מינים פולשים
- מגוון ביולוגי - סדרה למקבלי החלטות בכירים
- מהו מגוון ביולוגי?
- הספר האדום
- The Red Book
- בית גידול נדיר, ביחסות החורף
- כתבות
- צפחות
- יוקים
- זוחלים וזו חיים
- צמחים ופרחים
- טבע עירוני
- טבע בקליק



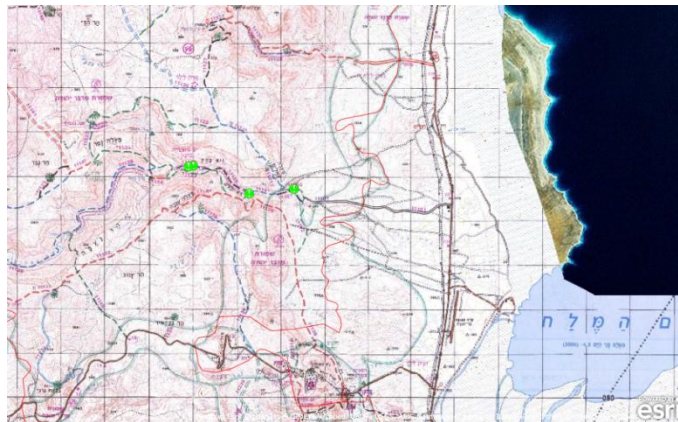
polshim@teva.org.il

בעקבות הדיווחים:

1. העברת דיווחים לגורמים המנהלים את השטח

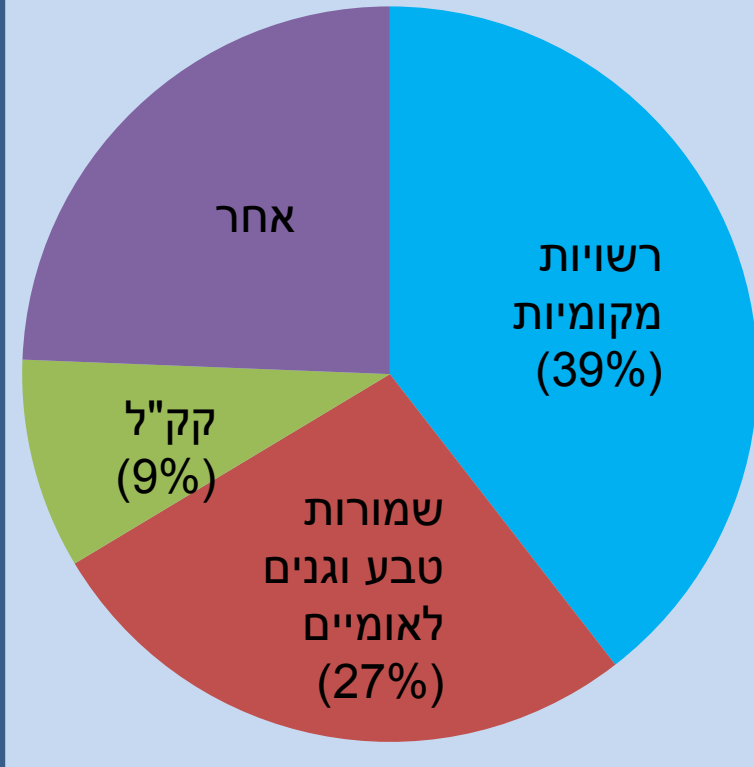


שיטה כחלחלה במצפה משואה
מטופל ע"י אזור השפלה והחוף, קק"ל



דטורה בנחל צאלים, שמורת מדבר יהודה

מעמד השטחים בהם דווחו
מינים פולשים



2. טיפול ע"י החברה להגנת הטבע



אילנתה בלוטית בירושלים

תיעדוף הטיפולים:

1. שטח פתוח
2. שטח בעל ערכיות גבוהה
3. היקף פלישה מצומצם



כנפון זהוב ליד טללים

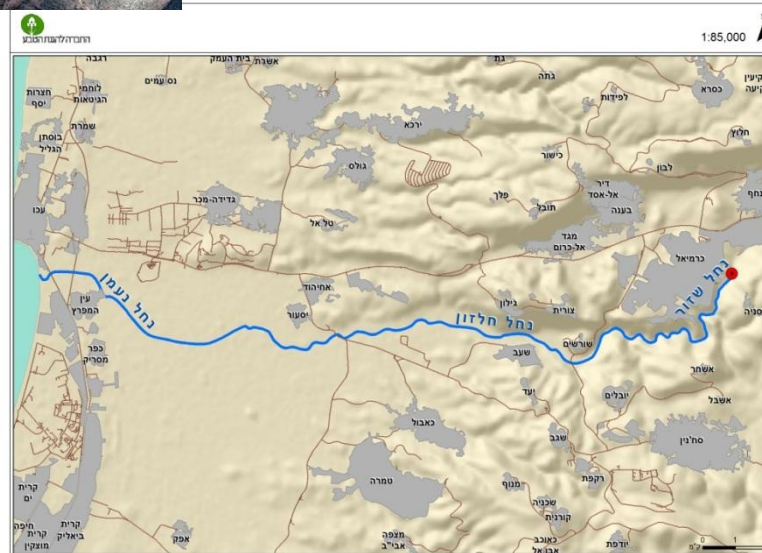


פרקינסוניה שיכנית ליד נחל חרוד



שיטת עלי ערבה בשולי כרמיאל, מעל נחל שזור

במעלה אגן הניקוז של נחל חילזון, אחד הנחלים המרכזיים בגליל התחתון המערבי



אמברוסיה מכונסת ליד נחל עדה



- מין אלרגני, שתלטן וקשה לטיפול
- טרם התפשט באזור זה



טיונית החולות בגלבוע



- צמח פולש המתפשט במהירות במישור החוף
- טרם התפשט באזור זה



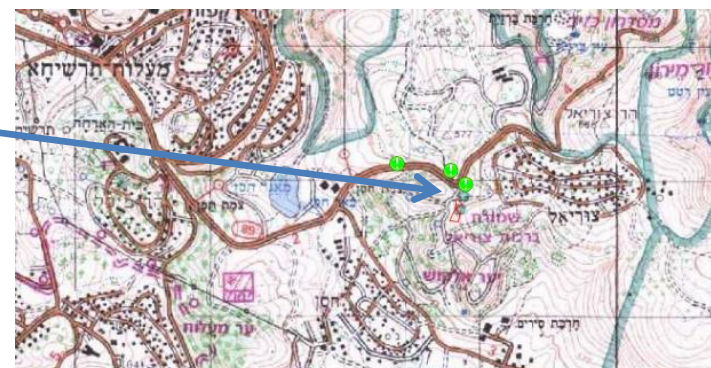
אילנתה בלוטית באזור מעלות



"יער" של סורים בשמורת
בריכות צוריאל

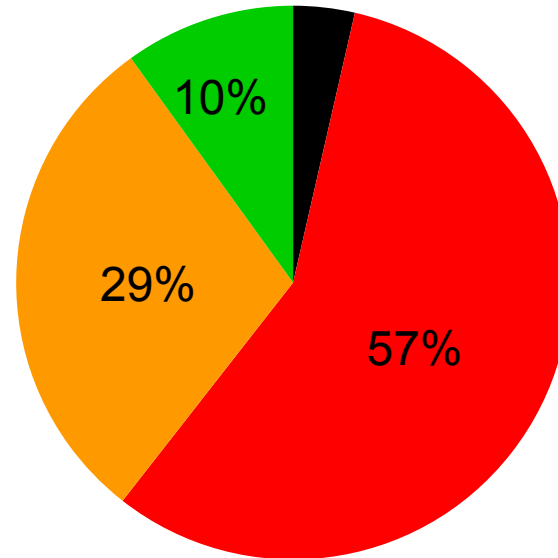
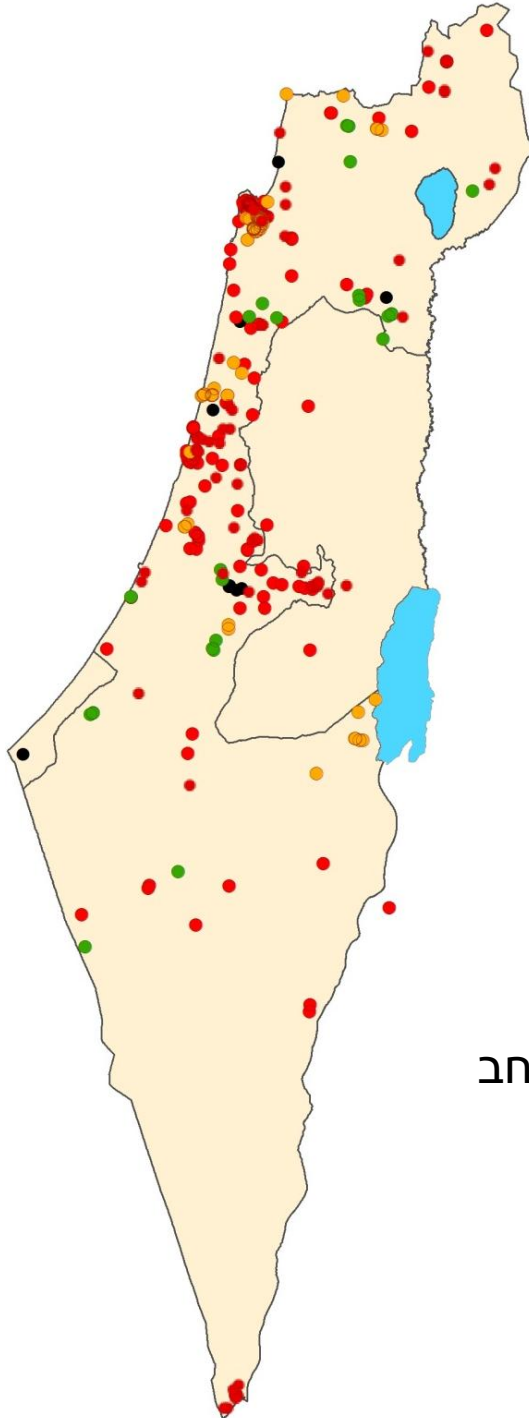


צילומים: רועי פדרמן



מפת הדיווחים - צמחים פולשים

כ- 250 דיווחים עד כה



- היקף נרחב ●
- לטיפול ●
- בטיפול ●
- טופל ●



טבק השיח בגלבוע
צילום: עמית מנדלסון

גילוי וטיפול מוקדם – אתגרים ליישום

1. ציבור מדווחים מיומן - דיווחים איכותיים
2. שיפור מנגנוני התיאום הבין-ארגוניים
3. תיקון לפקודת היערות
4. ניטור ומעקב



שיטת עלי ערבה בנגב



הכרזה על תחרות הדיווח:

בין המדווחים באתר בשבועיים הקרובים יוגרל פרס!
יותר דיווחים מגדילים את הסיכוי לזכות...

www.teva.org.il/polshim



תודה!

B E R A C H A
הכרח



החברה להגנת הטבע