

מסלול החודש- נחל אדמי

ליר דרורי, שנת שירות, בית ספר שדה גליל

נחל אדמי הינו נחל קטן וציורי ברמות המזרחיות של הגליל התחתון. תחילתו של הנחל ממזרח למושב שדה אילן, ממנו הוא זורם מזרחה בשקט ובשלווה בין השדות- עד שלפתע הוא מתחתר בעוצמה ברכס אדמי וחושף לנו מצוקי בזלת חומים- אדמדמים מרהיבים ביופיים. משם ממשיך הנחל לזרם מזרחה ונשפך לנחל יבנאל במרכז של בקעת יבנאל.



נחל אדמי וברקע בקעת יבנאל
צילום- יואב שרעבי

במהלך ההליכה נוכל לפגוש בתל אדמי שהיה חלק מקו הגבול בין נחלות השבטים נפתלי ויששכר, וכיום נשקפת ממנו תצפית רחבה אל עבר בקעת יבנאל, קרני חיטין והגליל התחתון. בחורף ובאביב מתכסים המרבדים משני צידי הנחל בפריחה צבעונית ויפהפייה, ואילו בקיץ ניתן ליהנות מפירותיו של הפטל, שצומח לכל אורך אפיקו של הנחל. בהמשך נוכל לשכשך את רגלינו במימיו של עין אדמי ולבסוף נתצפת מלמטה על חרבת דמין מימי התלמוד.

אורך המסלול: 6 ק"מ.

דרגת קושי: בינוני- קשה.

עונה מומלצת: כל עונות השנה (לא לאחר גשם).

דמי כניסה: אין.

נגישות לנכים ועגלות: אין.

ציוד נדרש: 3 ליטר מים לאדם, נעלי הליכה, כובע, פק"ל קפה.

איך מגיעים?

ממחלף גולני נוסעים על כביש 65 לכיוון דרום (כיוון עפולה). חולפים על פני מושב שדה אילן מימין, ומעט לפני הק"מ ה- 65 יוצא שביל מסומן כחול מצד שמאל של הכביש. אין אפשרות לפנות שמאלה באותה נקודה, ולכן נמשיך מעט לכביש הגישה לבית קשת, שם נסתובב, ניסע מעט צפונה ונפנה ימינה לשביל הכחול. נוסעים בשביל עד אשר מגיעים לחיבור עם שביל אספלט ממולנו, ומימין המשך סימון השבילים הכחול בשביל ג'פים. חונים את הרכב בנקודה זו (בצידי הכביש, אין חניה מסודרת) ומתחילים לצעוד.

נקודת איסוף

ממחלף גולני נוסעים על כביש 77 לכיוון מזרח (כיוון טבריה). בצומת פוריה פונים ימינה ולאחר בערך כ- 2 ק"מ של נסיעה תהינה פנייה נוספת ימינה לכיוון מושב הזורעים. בתוך מושב הזורעים פונים



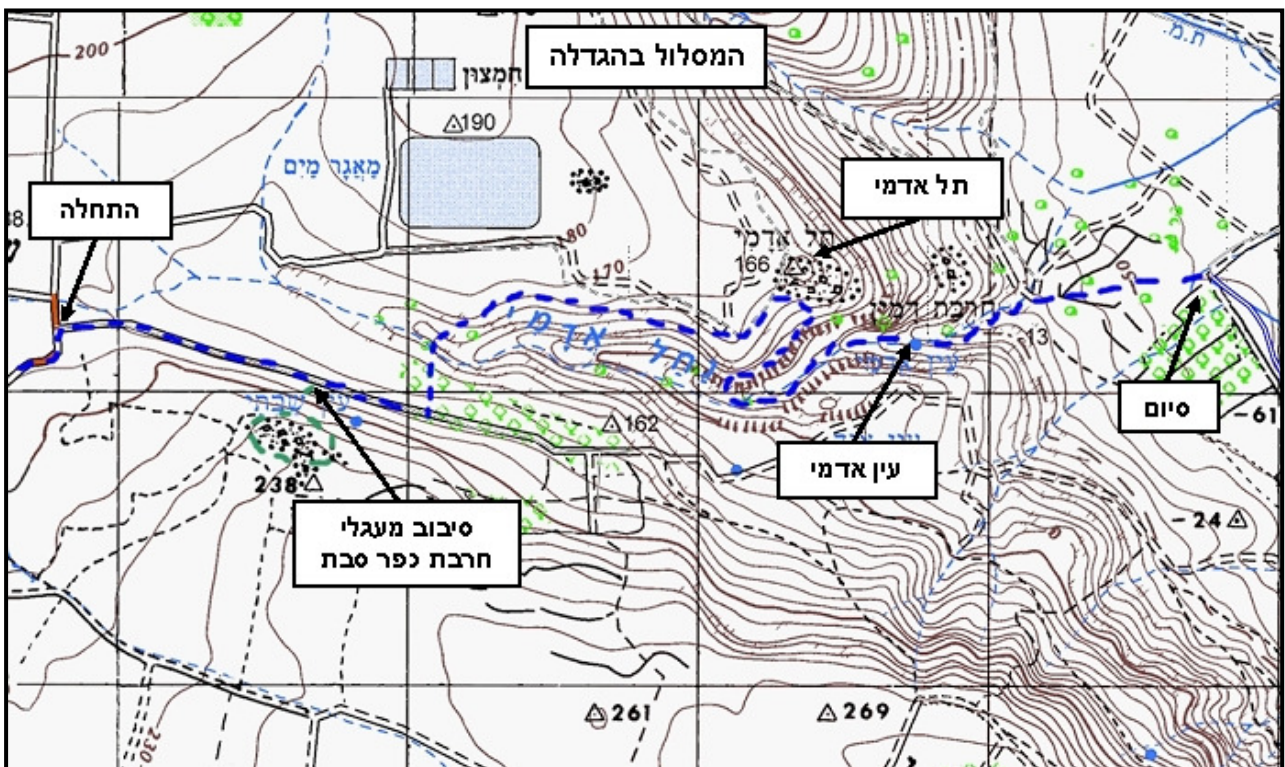
מצוקי הבזלת בנחל אדמי
צילום- יואב שרעבי

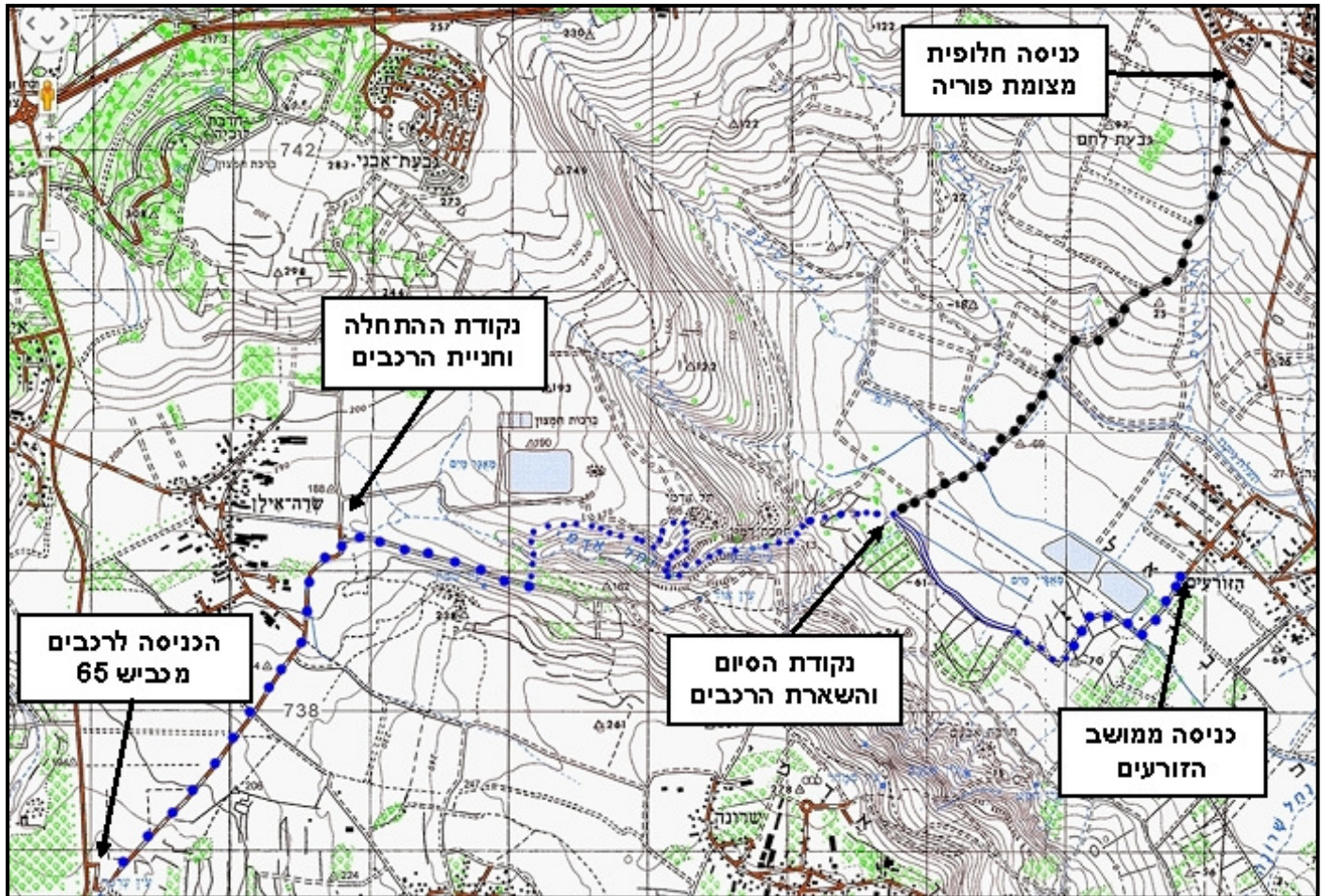
פנייה ראשונה ימינה, ולאחר מכן נוסעים בכביש הראשי עד שמתחברים לשביל עפר עם סימון שבילים כחול. נוסעים בכביש זה עד למחסום, נקודת הסיום של הטיול. **הערה!** המושבים שדה אילן והזורעים הינם מושבים דתיים, ועל כן לא ניתן להיכנס אליהם בשבתות ובחגים! ניתן ללכת מנקודת הסיום של המסלול עוד כ- 5 ק"מ בשבילים בין השדות עד צומת פוריה, או לחלופין להיכנס עם האוטו ולהחנות בנק' הסיום.

המסלול

כל המסלול הינו בסימון שבילים כחול.

המסלול מתחיל בדרך ג'יפים החוצה את רכס אדמי לכיוון מזרח. לאחר כק"מ ניפגש עם שביל ירוק מצד ימין- זהו שביל מעגלי הסובב את חרבת כפר סבת- כפר ערבי-מוגרבי ששכן במקום עד 1948. סיבוב נחמד האורך כחצי שעה. נמשיך בדרך הג'יפים, עד שהסימון חותך צפונה וחוצה את אפיקו ההולך ומעמיק של נחל אדמי. כעת נמשיך מזרחה לאורך גדתו הצפונית של הנחל, עד אשר נראה משמאלנו את התל. נוכל לטפס על התל, ליהנות מהתצפית ולהמשיך בירידה לכיוון הנחל. שימו לב- הירידה תלויה מעט ויש ללכת בה לאט ובזהירות. ככל שנתקדם נראה מסביבנו את מצוקי הבזלת האיתנים. נמשיך בהליכה בין שיחי הפטל והבולדרים הרבים, עד שנגיע לחורשת איקליפטוסים ובה נראה את עין אדמי- מעיין קטן עם נדנדת עץ מעליו. נצא מחורשת האיקליפטוסים, ולפתע תופיע בשלוחה משמאל לנו חרבת דמין, ואנו נחצה בריכות מים עתיקות. לבסוף נחצה אורווה ואת 2 שעריה (לא לשכוח לסגור אותם בחזרה לאחר המעבר!) ושם נפגוש את הרכב המאסף של הטיול.





כניסה חלופית
מצומת פוריה

נקודת ההתחלה
וחניית הרכבים

הכניסה לרכבים
65 מכניסה

נקודת הסיום
והשארת הרכבים

כניסה ממושב
הזרעים